

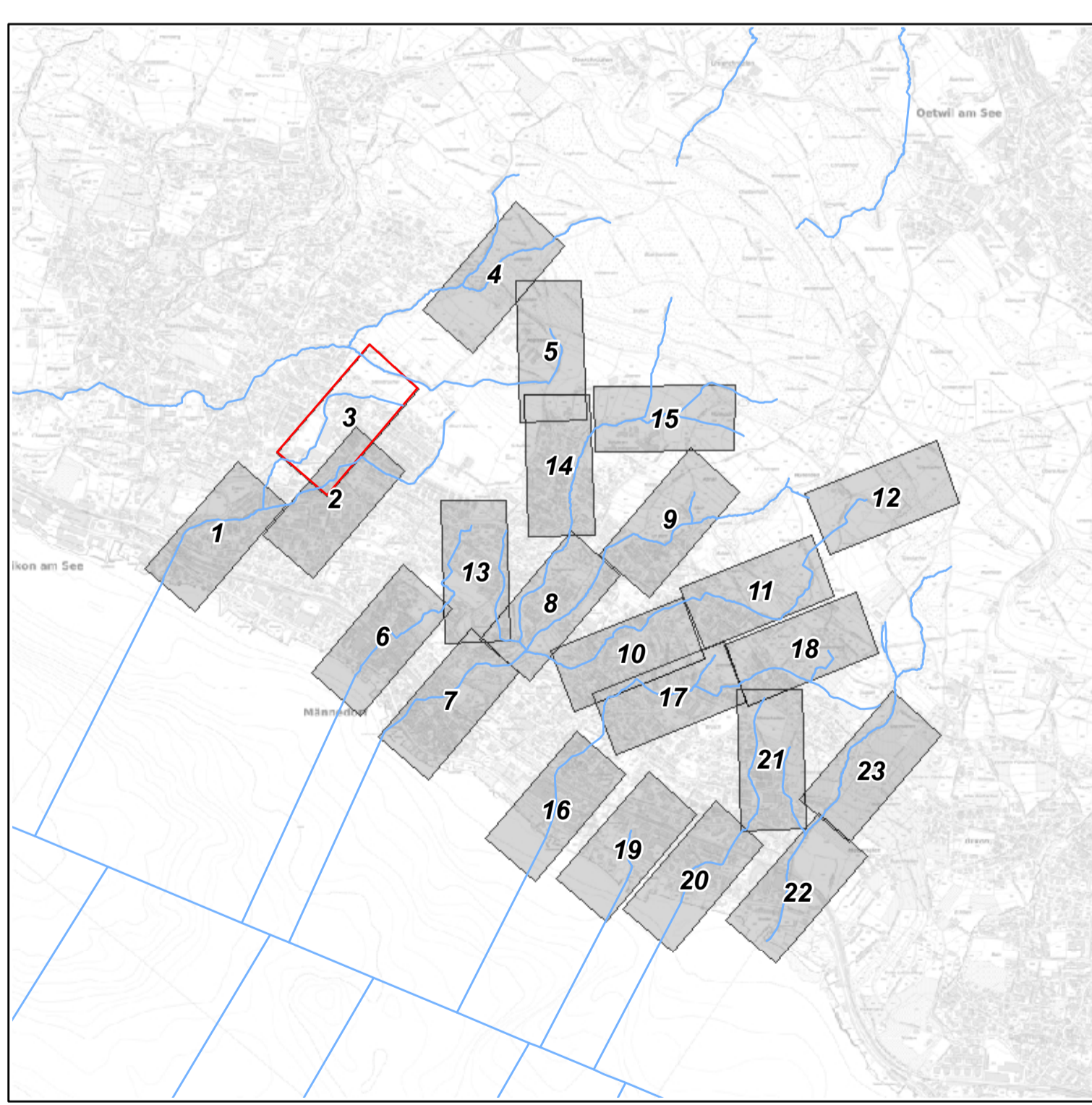


Gemeinde Männedorf
Grenzbach, kommunales Gewässer Nr. 2453
Büelenbach, kommunales Gewässer Nr. 2454
Gewässerraum-Festlegung im Rahmen des vereinfachten Verfahrens nach § 15e HWSchV
1:500

- Festlegungsinhalte**
- Gewässerraum
 - Koordinatenpunkt
 - Verzicht auf Gewässerraum (Art. 41a Abs.5 bzw. Art. 41b Abs. 4 GSchV)
 - Minimaler Gewässerraum gemäss Art. 41a bzw. Art. 41b GSchV
- Ergänzende Inhalte**
- Gewässerraum*
 - Abschnittsgrenze
 - offen/eingedolt mit eigener Parzelle
 - offen/eingedolt ohne eigener Parzelle
- Bach x.x Gewässername und Nummer

* Gewässerraum, der in einem anderen Verfahren und zu einem früheren Zeitpunkt rechtskräftig festgelegt (schwarze Linie) oder projektiert (rote Linie) wurde; nicht Bestandteil der vorliegenden Festlegung

EBP	EBP Schweiz AG Mühlebachstrasse 11 8032 Zürich	Kanton Zürich Baudirektion	AWEL Amt für Abfall, Wasser, Energie und Luft Wachplatz 2, 8090 Zürich
Plan-Nr. 3	Datum: 28.02.2023		



Datenquellen:
 Gewässerausprägung Kanton Zürich
 Übersichtsplan Kanton Zürich
 Amtliche Vermessung Kanton Zürich

0 15 30 60 Meter