

Ortsplan

mit öffentlichen Gebäuden und Anlagen

Ausgabe 2024

1:5000

Strassenverzeichnis

Strasse	Planfeld	Strasse	Planfeld
Aepli	B4	Langenbuechweg	B/C2
Alte Bergstrasse	B5/C4	Lindenstrasse	B4/C5
Alte Kleindorfstrasse	C3	Mööslistrasse	D3
Alte Landstrasse	A/B6	Mühlerainweg	A6
Alter Stuckweg	C1/D2	Mühlestasse	A5/6
Asylstrasse	B5	Mühleweg	A5
Bachweg	B5	Münzhofweg	C2
Bergstrasse	B7/A4-E3	Oberer Scheugstrasse	B5
Binzigerstrasse	C5-E4	Oberer Schöneggstrasse	B4
Birchweidweg	B/C6	Obermatweg	D3/E1
Blumentalstrasse	C5/6	Oelrottenstrasse	B4/5
Blumenweg	C5/6	Oergelackerstrasse	B5
Brahenstrasse	D4/5	Paradiesweg	A4/5
Brandrain	C4	Postweg	B6/C6
Brandrainweg	C4	Rankweg	B6
Breitweg	B3	Reblaubenstrasse	B4/5
Bühlstrasse	C5	Rigistrasse	D4
Chälweg	B/C4	Rinderweg	B5
Chnollstrasse	C3/D2	Rundhalde	B/C4
Cholnerweg	A/B6	Rundweg	B4
Dollikerstrasse	A/B5	Schafrainweg	A/B4
Eintrachweg (Männl.)	C5/6	Schlosserrainstrasse	B6
Etelzstrasse	D4	Schönaustrasse	A/B4
Feldhofstrasse	C5	Schöneggstrasse	B4
Feldhofweg	C5	Schulhausstrasse	B6
Felseneggstrasse	B/C6	Schumbelstrasse	B2
Forbühlstrasse	C4/5	Schützenhausstrasse	C3-E4
Furenstrasse	D4/5	Schützenhausweg	C3
Gartenstrasse	B6	Seestrasse	A6/B7
Glarnweg	B3	Sennhüttenstrasse	B5
Grütsweg	A4	Speckstrasse	C2/B3
Grütstrasse	A/B4	Steinacherweg	C/D3
Gseckstrasse	C6	Stötzstrasse	C5/D3
Haslenbachstrasse	C5	Stuckstrasse	C1/E3
Haslibachweg	C4/5	Talstrasse	B/C5
Haslihalde	C4	Talweg	C/D5
Heirbergstrasse	B3	Taubrunnenweg	B6
Höbelstrasse	B4/5	Tiefenbrunnenweg	B5
Hofstrasse	B5	Töbelweg	B5
Hohbrunnenweg	C1/2	Tramstrasse	B5/C6
Holländerstrasse	A3/C4	Tuntelstrasse	A/B4
Im Bolteracker	B3	Unter der Kirche	B6
Im Lindacker	C5	Untere Gseckstrasse	C6
Im Lindacker	C5	Untere Scheugstrasse	B5
Kapellweidstrasse	B6	Weihweg	B5
Kirchrainweg	B6	Weingartenstrasse	B5
Kleindorfstrasse	B6/C5	Weissenrainstrasse	B/C6
Kreuzstrasse	A6/B5	Weissenrainstrasse	B/C6
Kronenwiesenweg	D4		

Gebäude und Anlagen

Name	Strasse	Planfeld
Bahnhof SBB	Alte Landstrasse 144	B6/7
Bibliothek	Bergstrasse 107	B6
Feuerwehr Weingarten	Bergstrasse 8	B5
Gemeindehaus	Bergstrasse 90	B6
Jugendhaus Haslibach	Haslibachweg 4	C4
Post	Bergstrasse 111	B6
Riedweg-Saal	Bergstrasse 111	B6
Schiffände (Anlegestelle)	Seestrasse 124	B7
Strassenunterhalt/Werkgebäude	Tramstrasse	B6
Uetiker Museum	Bergstrasse 109	B6

Heime

Alters- und Pflegeheim Abendruh	Weissenrainstrasse 53/55	C6
Alterssiedlung Stöckli I.	Kleindorfstrasse 15	B/C6
Alterssiedlung Stöckli II.	Oberer Scheugstr 3/5	B5
Bergheim, Psych. Pflegeheim	Holländerstrasse 80	C4
Haus Wackerling	Tramstrasse 55	B/C5
Wohn- und Werkheim Sunnerin	Bergstrasse 290	C4

Kirchen

Evang.-reformierte Kirche	Kirchenrainweg 24	B6
Friedhof	Gartenstrasse	B6
Katholische Kirche	Tramstrasse 32	B6
Pfarrhaus	Gartenstrasse 26	B6

Entsorgung

Sammelstelle Weingarten	Tramstrasse 17	B5
Sammelstelle Holländerstrasse	beim Bahnhof	C4
Sammelstelle Bahnhof	beim Bahnhof	E5
Sammelstelle Rotholz	Seestrasse Meilen	A6

Schulhäuser und Kindergärten

Kindergarten Höbel	Schöneggstrasse 13	B4
Kindergarten Riedwies	Bergstrasse 22	B5
Kinderkrippe Itzeliwurm	Talstrasse 22	C5
Altes Schulhaus	Bergstrasse 89	B6
Schulhaus Kirchbühl	Bergstrasse 88	B6
Schulhaus Mitte (Verwaltung)	Bergstrasse 100	B6
Schulhaus Rosswied	Bergstrasse 104	B6
Schulh. und Forum Redwies	Bergstrasse 124	B5
Schulhaus Weissenrain	Kleindorfstrasse 5	B6
Prov. Kantonsschule bis 2028	Bergstrasse 113/115	B5/6

Freizeitanlagen

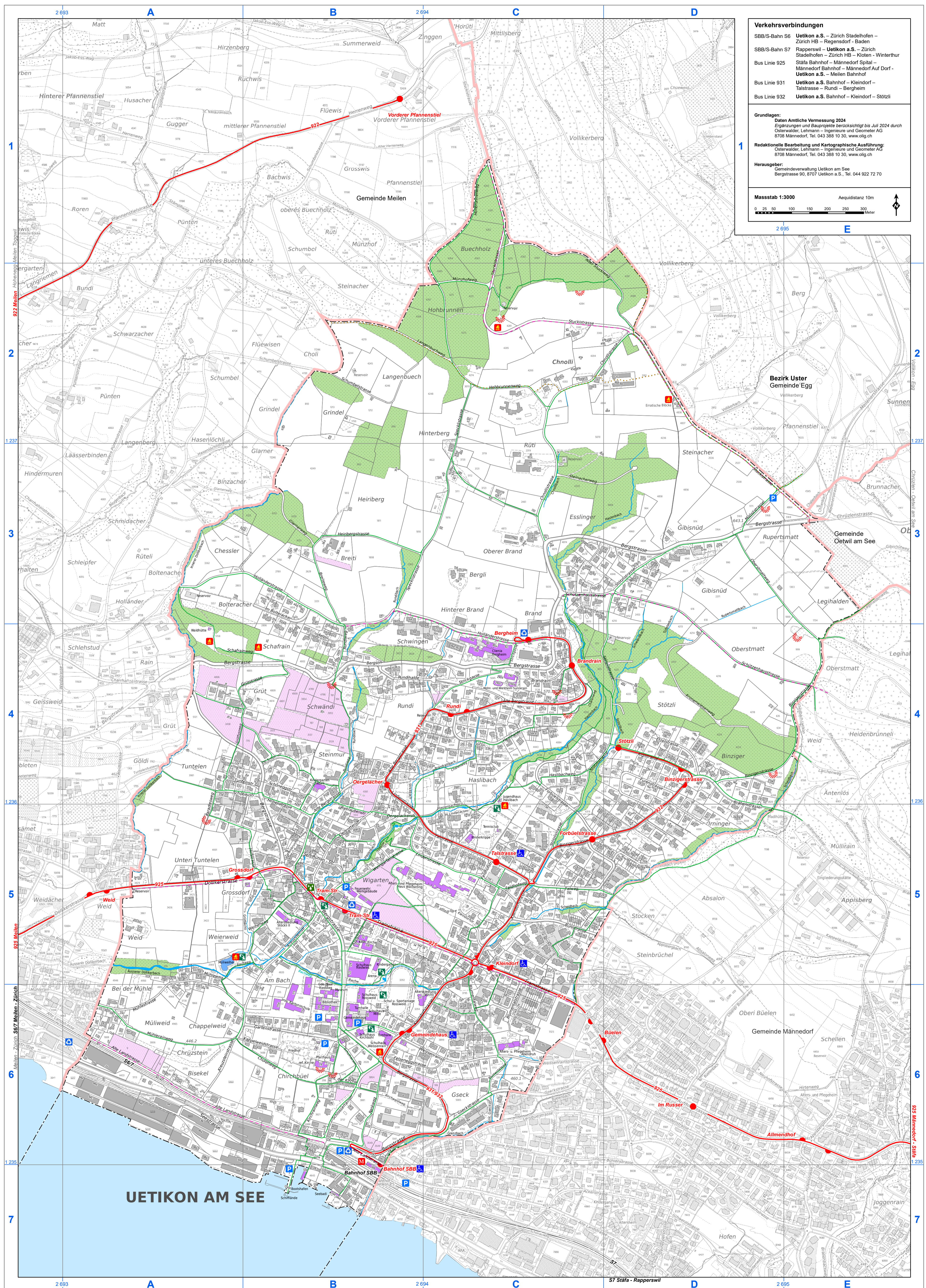
Arena - Platz der Schweiz	Bergstrasse bei 126	B5
Bootschuppen	Seestrasse 124	B7
Grossdorpark (Bolespsee)	Berg-/Oelrottenstrasse	B5
Rosswied	Bergstrasse	B5/6
Seebadi	Seestrasse 14	B7
Spielplatz Haslibach	Talstrasse	C5
Spielplatz Grossdorf	Ecke Berg-/Tramstrasse	B5
Spielwiese Mühlweihen	Bachweg	A/B5
Tennisplatz	Talstrasse	C5
Waldhütte Schafrain	Schafrainweg 1	A4

Öffentliche Gewässer

Nr.	Name
1	Zürichsee
2430	Grindelbach
2433	Innerer Dölklerbach
2435	Scheidbach
2435	Mühlbach
2435	Ausserer Dölklerbach
2437	Grütbächlein
2438	Haslenbach
2439	Rundbach
2440	Strickbach
2441	Brandrainbach
2442	Chnollbach
2443	Hasbach
2444	Stötzbach
2444	Rupertsrainbach
2445	Schwändbach
2446	Tüfelenbach
2447	Appisbergbach
2453	Grenzbach

Legende

	Buslinie, Haltestelle rollstuhlgerecht
	Buslinie, Haltestelle
	Bahnlinie
	Wander-, Reit-, Radweg
	Gewässer
	Feuerstelle
	Gemeindegrenze
	Öffentliches Gebäude
	Wald
	Reiberg
	Aussichtspunkt
	Abfallsammelstelle
	Feuerstelle
	Mobility-Standort
	Parkplatz
	Spielplatz / -Wiese
	Parkanlage



Verkehrsverbindungen

SBB/S-Bahn S6 Uetikon a.S. – Zürich Stadelhofen – Zürich HB – Regensdorf – Baden
 SBB/S-Bahn S7 Rapperswil – Uetikon a.S. – Zürich Stadelhofen – Zürich HB – Kloten – Winterthur
 S-Bahn S7 Stafa Bahnhof – Männedorf Spital – Männedorf Bahnhof – Männedorf Auf Dorf – Uetikon a.S. – Meilen Bahnhof
 Bus Linie 925 Uetikon a.S. – Meilen Bahnhof
 Bus Linie 931 Uetikon a.S. Bahnhof – Kleindorf – Talstrasse – Rundi – Berghelm
 Bus Linie 932 Uetikon a.S. Bahnhof – Kleindorf – Stötzli

Grundlagen:
 Daten Amtliche Vermessung 2024
 Ergänzungen und Bauarbeiten berücksichtigt bis Juli 2024 durch Osterwalder, Lehmann – Ingenieure und Geometer AG 8708 Männedorf, Tel. 043 388 10 30, www.olig.ch

Redaktionelle Bearbeitung und Kartographische Ausführung:
 Osterwalder, Lehmann – Ingenieure und Geometer AG 8708 Männedorf, Tel. 043 388 10 30, www.olig.ch

Herausgeber:
 Gemeindeverwaltung Uetikon am See
 Bergstrasse 90, 8707 Uetikon a.S., Tel. 044 922 72 70

Masstab 1:3000 Äquidistanz 10m

0 25 50 100 150 200 250 300 Meter

UETIKON AM SEE