

1526-01

SUP, Seeuferpark Uetikon am See

Informationsveranstaltung Gemeinde vom 13.05.2024

Auftraggeber: Gemeinde Uetikon am See & Hochbauamt Kanton Zürich

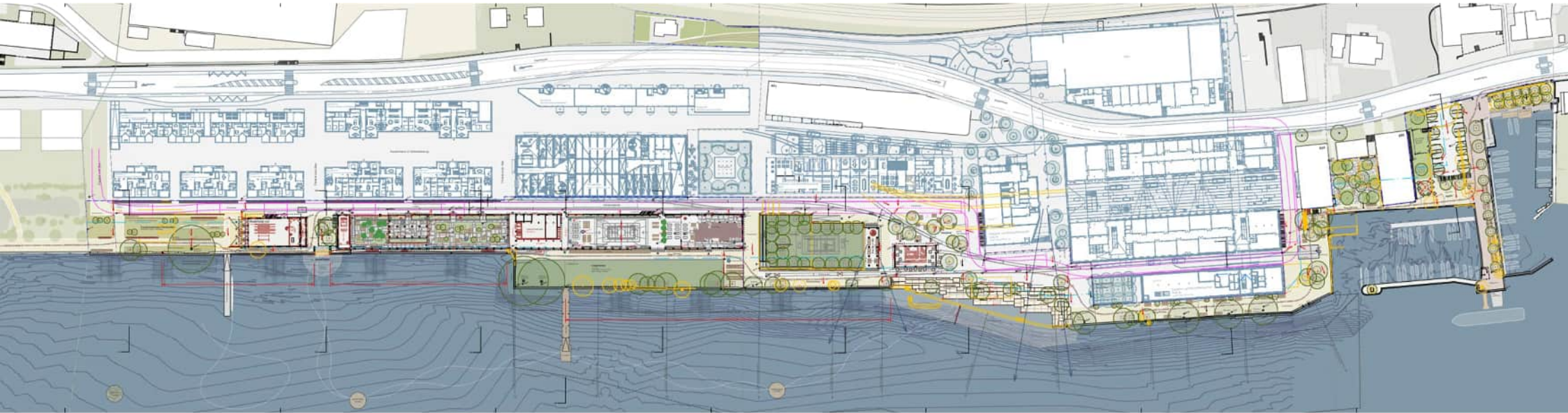
13.05.2024 / mk

Sämtliche Inhalte dieser Präsentation sind urheberrechtlich geschützt und dürfen ohne Zustimmung der Verfasser nicht verwendet oder publiziert werden.
Copyright: Krebs und Herde Landschaftsarchitekten + Park Architekten



Planungsstand

Vorprojekt



Planungsteam

Generalplaner

Generalplaner SUP - Uetikon am See
Krebs und Herde Landschaftsarchitekten
Park Architekten
Takt Baumanagement

c/o Krebs und Herde GmbH
Landschaftsarchitekten BSLA
Lagerplatz 21
8400 Winterthur

La.Arch.
KrebsundHerde
Landschaftsarchitektur
& Gesamtleitung

PARK
Architektur

Takt
Baumanagement AG
Baumanagement

Fachplaner & Spezialisten

Dr. Neven Kostic GmbH
Tragwerksplanung

 **OePlan**
Wasserbau & Ökologie

bunterhund
Biodiversität

FRIEDLIPARTNER AG
GEOTECHNIK ALTLASTEN UMWELT
Altlasten & Geotechnik

SK&
Technischer Wasserbau

 **RUSSO**
Haustechnik-Planung GmbH
Gebäudetechnik

fokusform
Lichtplanung

**TB
GE**
Elektroplanung

suisse 
Werkleitungen & Grabenbau

CONTI Swiss AG
Brandschutzplanung

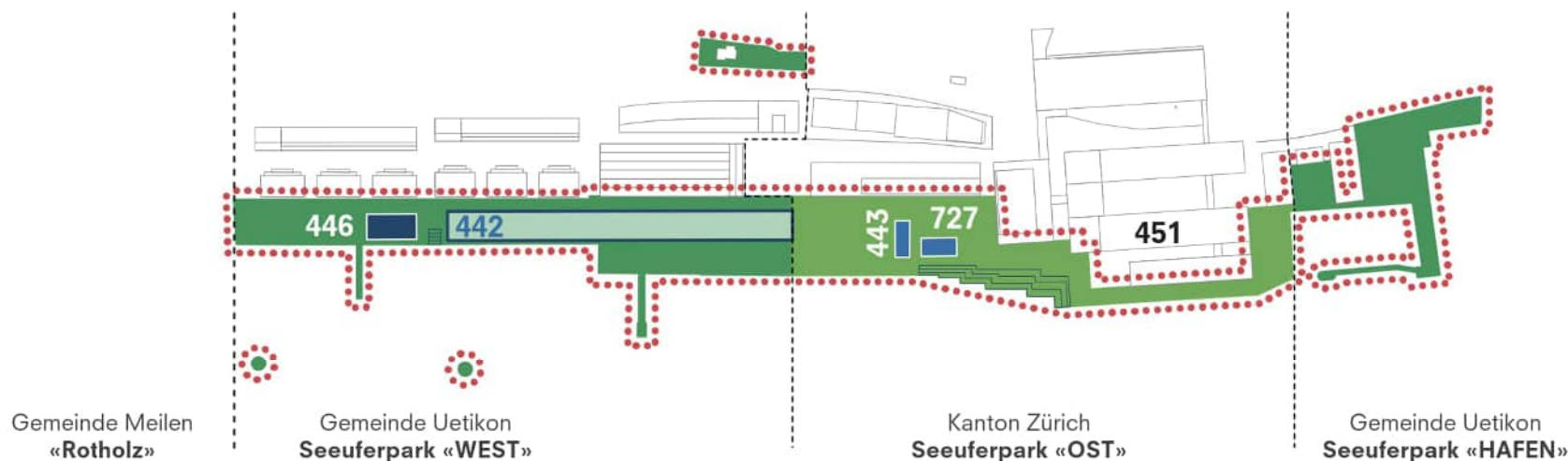
SNZ
Verkehrsplanung


Bauphysik

SCE
Korrosions- und
Oberflächenschutzberatung
Korrosionsschutzplanung

**GA
PLAN**
Gastroplanung

der **Seeuferpark ...**
...ein **Gemeinschaftsprojekt** von
Gemeinde Uetikon am See & Kanton Zürich



-  Gesamtprojekt Seeuferpark „SUP“ (Freiräume & Hochbauten)
-  Teilprojekt Freiräume (Park, Seeufermauer, Zugänge, Stege)
-  Teilprojekt Hochbauten
-  Teilprojekt Orangerie 442

Gestaltungskonzept Seeuferpark



- Park im Dialog mit der Industriekulisse
- Seeufer mit neuen Qualitäten für Erholung & Natur
- Zukunftsfähige Parknatur mit arealspezifischer Biodiversität
- Transformation der historischen Industriebauten in eine «Orangerie»
- Parksequenzen mit vielfältigen Angeboten
- Kontextbezogene Nutzungsintensitäten

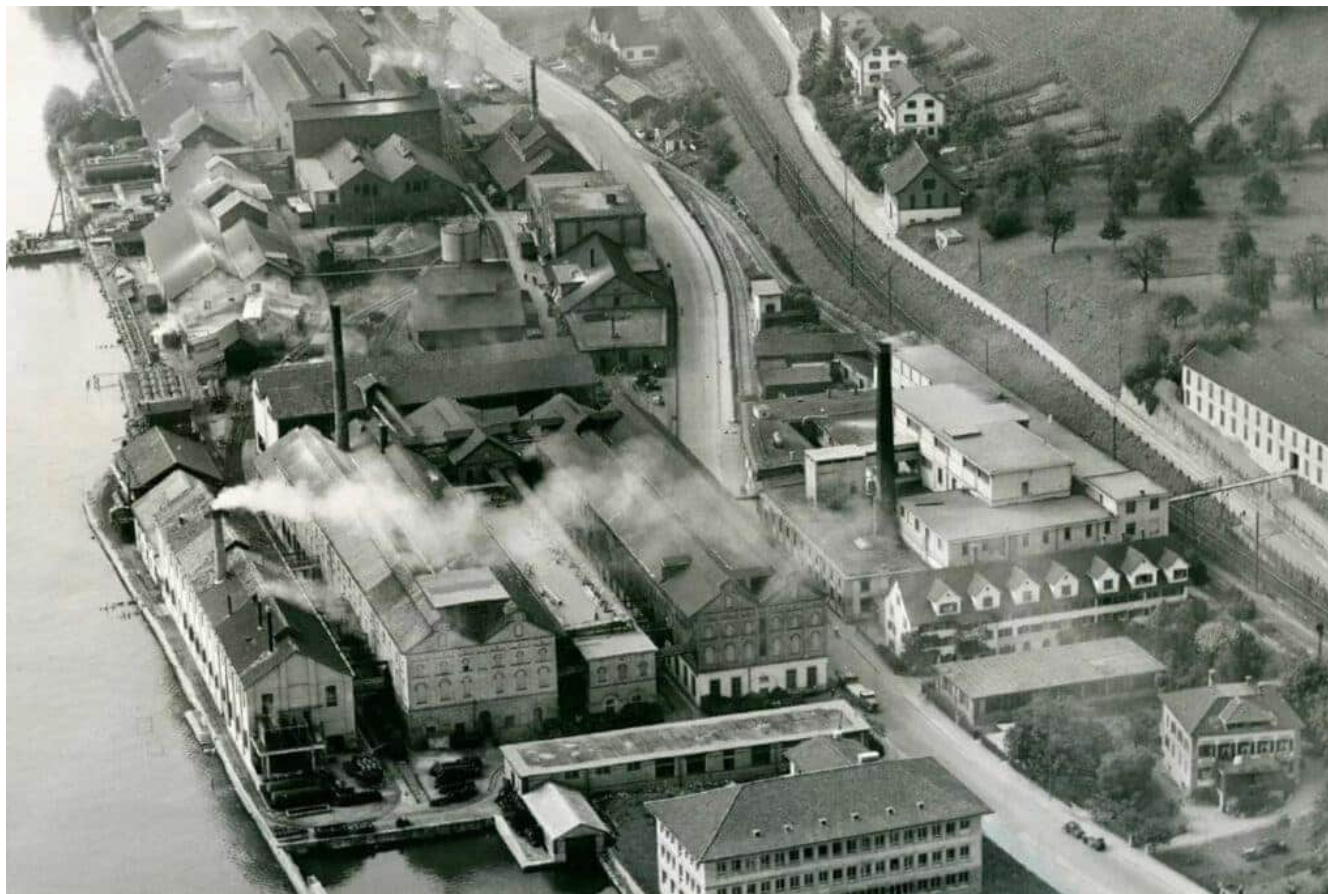
Identitätsprägende Arealgeschichte

Geschütztes Ortsbild

- Älteste Chemiefabrik der Schweiz
- Raumordnung durch industrielle Prozesse bestimmt
- Industriekulissen am Seeufer - urbane Gassenräume



Abb. 21, Inventarblatt, Bundesinventar der schützenswerten Ortsbilder der Schweiz



erlebte Geschichte

Überlagerung von Spuren & Zeitschichten

- **erhalten**
Industriekulisse, Silhouette am See, gefasste Räume
- **abtragen**
Teiltrückbau Bauten, Entsiegeln Industrieböden
- **umwandeln & hinzufügen**
Pergola, Seezugänge, Parknatur, Biodiversität

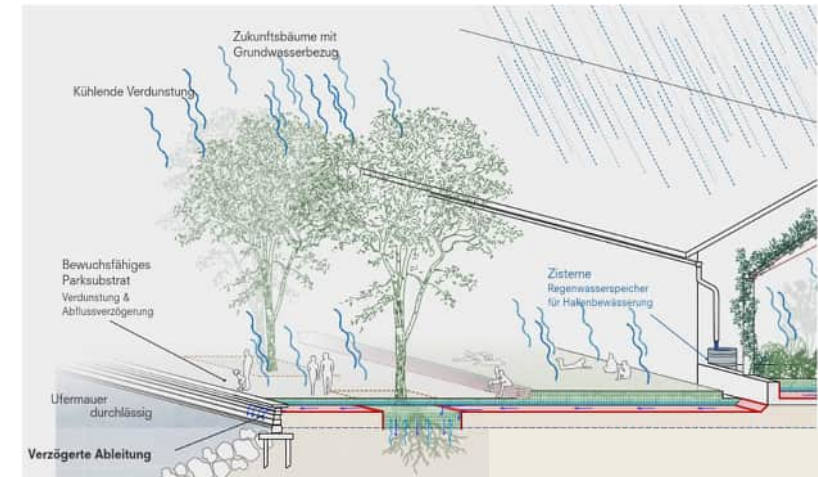


Carlo Scarpa, Castelvecchio Verona

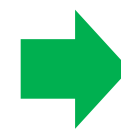
Zukunftsfähige Parknatur

«neue Kulturschicht» über Industrieboden

- Natur & Industrie im Dialog
- Hitzeminderung & Regenwasserkreislauf



Industrieller Grund



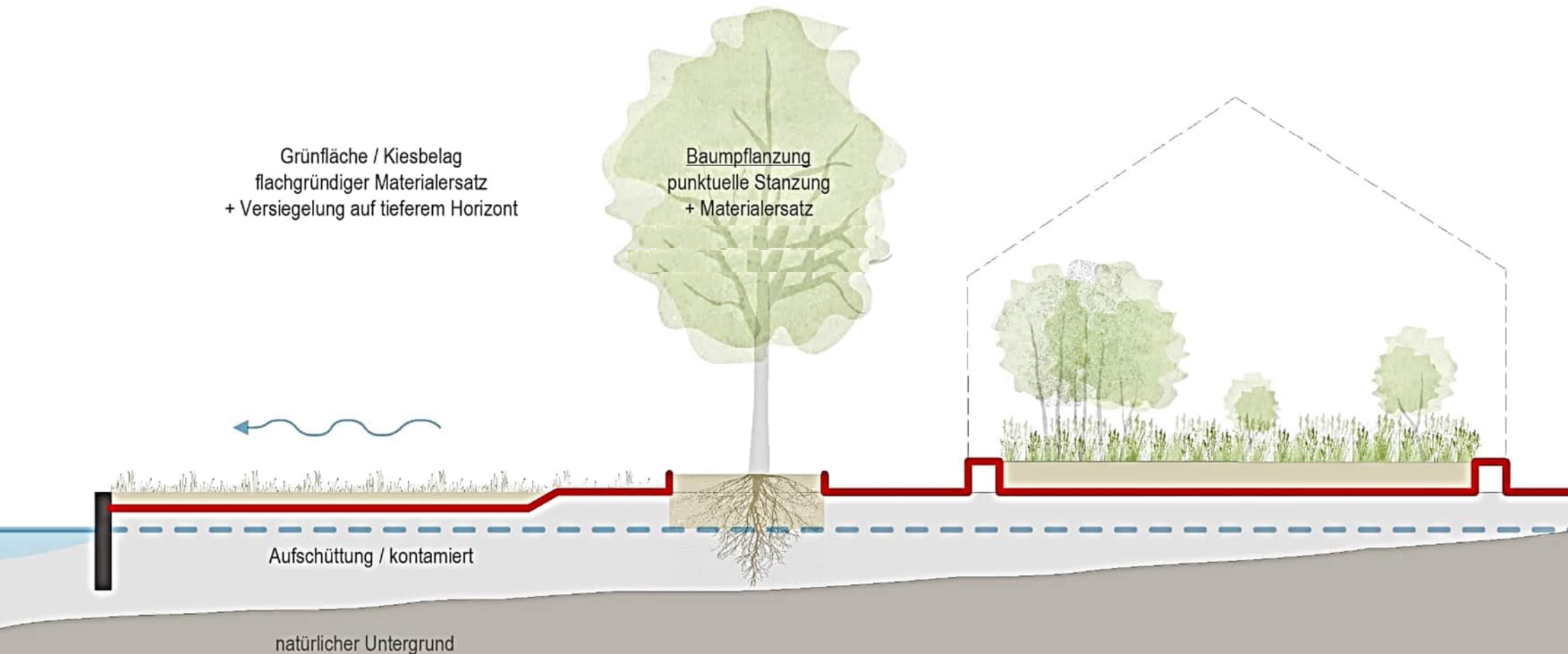
«Park-Layer»

Parkgerechter Umgang mit Altlasten

Massvolle Eingriffe für zukunftsfähigen Park

- Partielle Entsiegelung und Abdichtung auf tieferem Horizont
- Baumpflanzungen (punktuelle Stanzung)

**Zusammenarbeit mit:
FRIEDLIPARTNER AG**

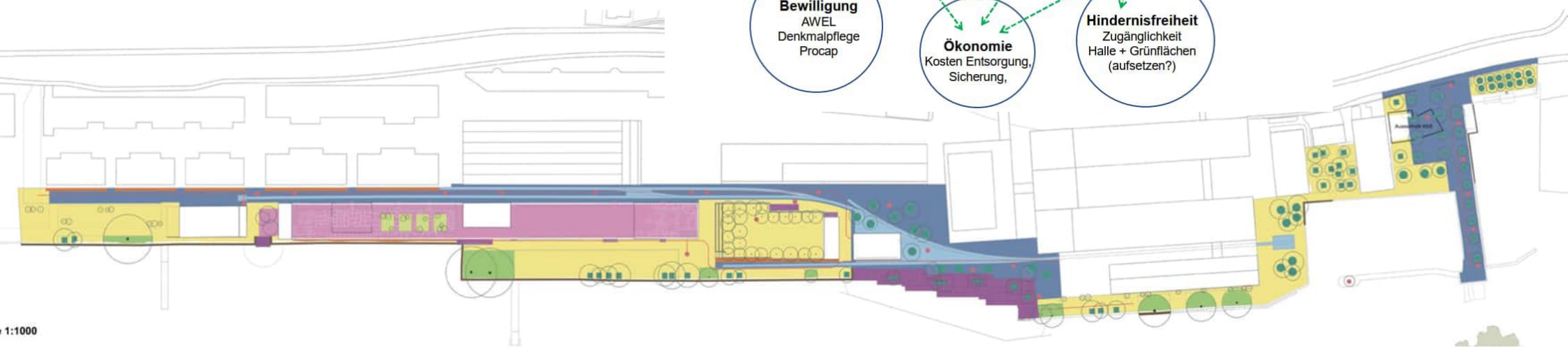
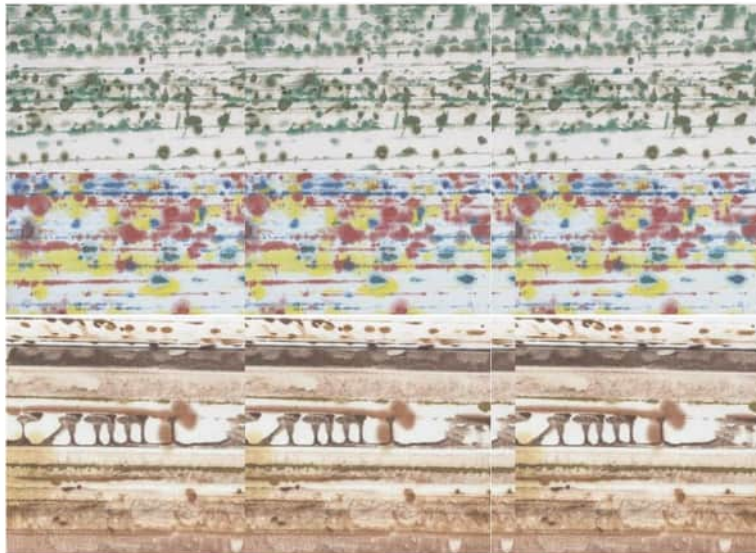


Parkgerechter Umgang mit Altlasten

örtlich abgestimmte Eingriffe in belasteten Untergrund

- in Abstimmung mit AWEL

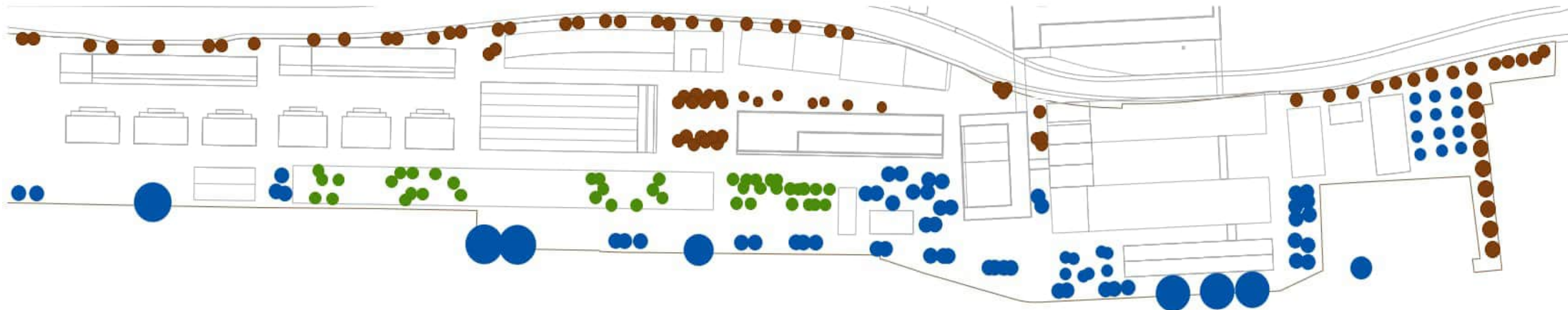
**Zusammenarbeit mit:
FRIEDLIPARTNER AG**



schattenspendende Baumkulissen

standortbezogene Baumszenen

- Silberhain & Pionierbäume
- Geschützte «Baumriesen» als grünes Startkapital erhalten



Hydrophile Uferbäume

Salix alba *Populus nigra*
Salix cv. 'Tristus' *Populus tremula*
Populus alba *Populus 'Italica'*

Flachwurzelnnde Pionierbäume

Acer opalus *Gymnocladus dioica*
Eleagnus angustifolia *Prunus mahaleb*
Quercus pubescens *Fraxinus ornus*

Klimafeste Stadtbäume

Platanus orientalis *Liriodendron tulipifera*
Quercus robur *Celtis australis*
Quercus frainetto
Liquidambar styraciflua



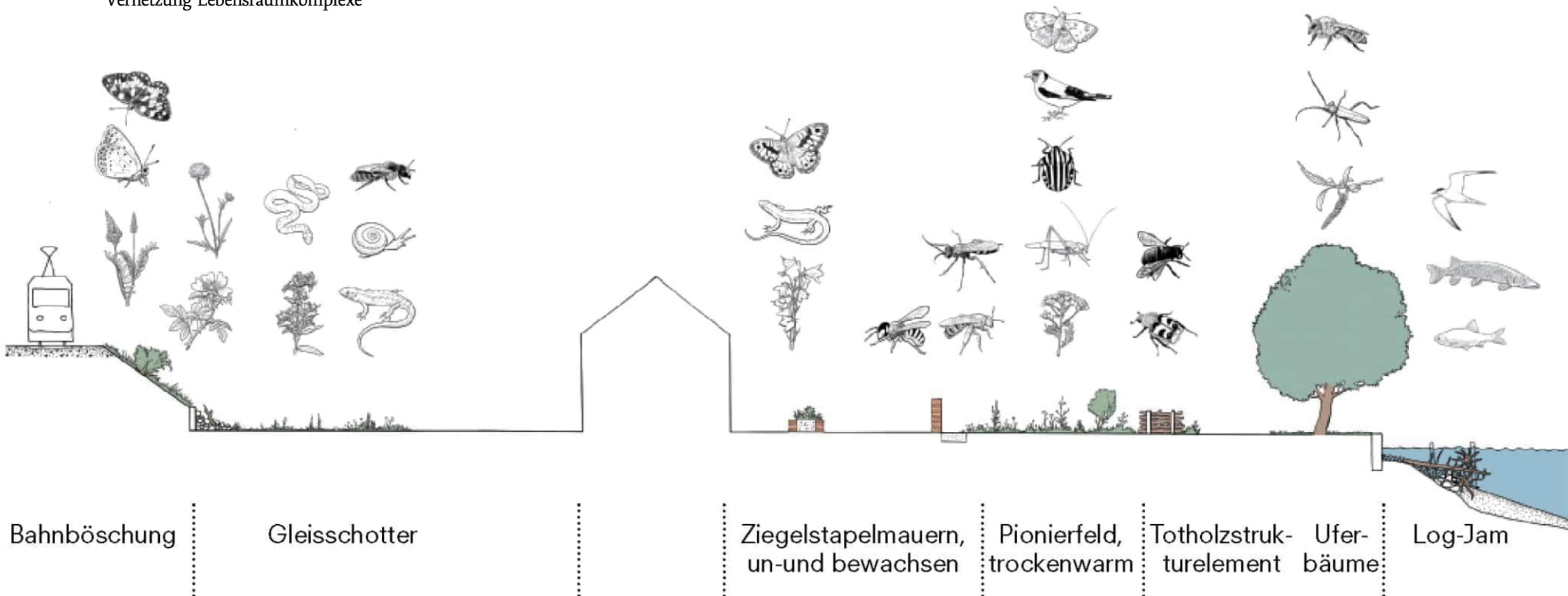
Biodiversität & ökologische Vernetzung

Lebensräume & Zielarten

**Zusammenarbeit mit:
Buntherhund Biodiversität**



Vernetzung Lebensraumkomplexe

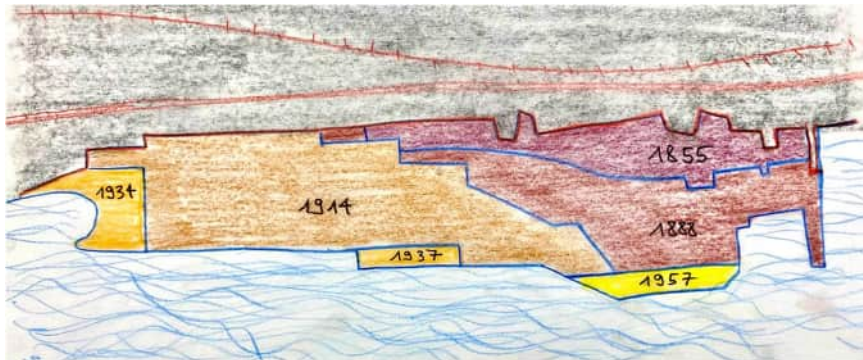


Zonationsprofil: terrestrische + aquatische Habitate

vom Industrieufer zum Parkufer

Aufenthalt & ökologische Aufwertung

- Landgewinnung durch Seeaufschüttung
- gebaute Uferkante prägt Ortsbild
- neue «Schicht» am Seeufer



Zeitschnitte Uferaufschüttung



gebaute Uferkante



Zürichsee-Weg und Sitzkanten am Ufer

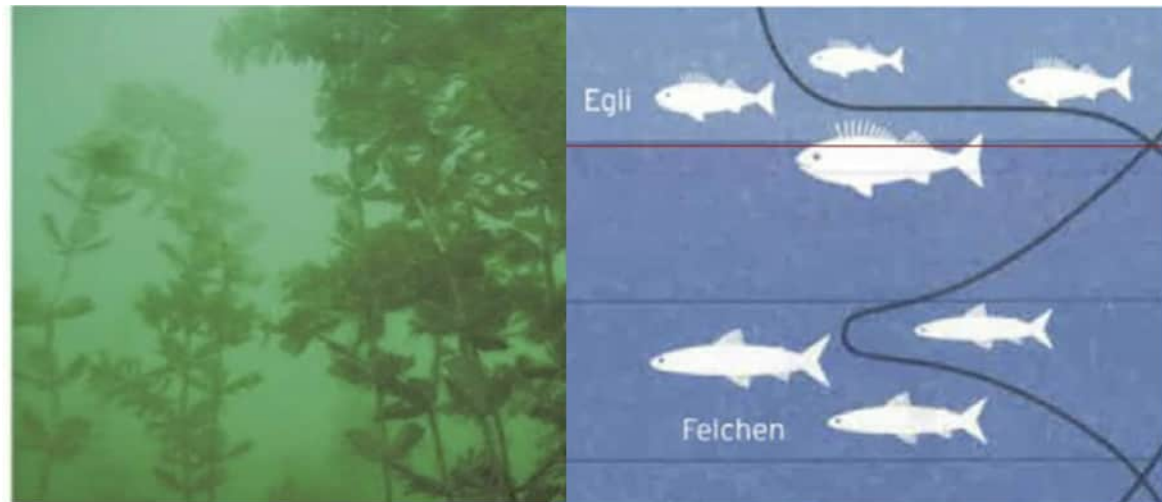
vom Industrieufer zum Parkufer

neue Qualitäten für Erholung & Natur

- Badezugänge
- Flachwasserhabitats



Badezugänge



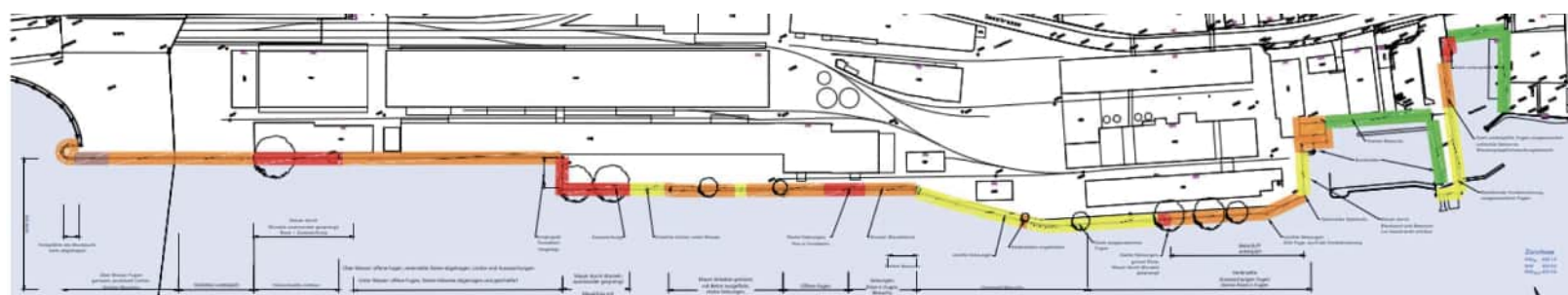
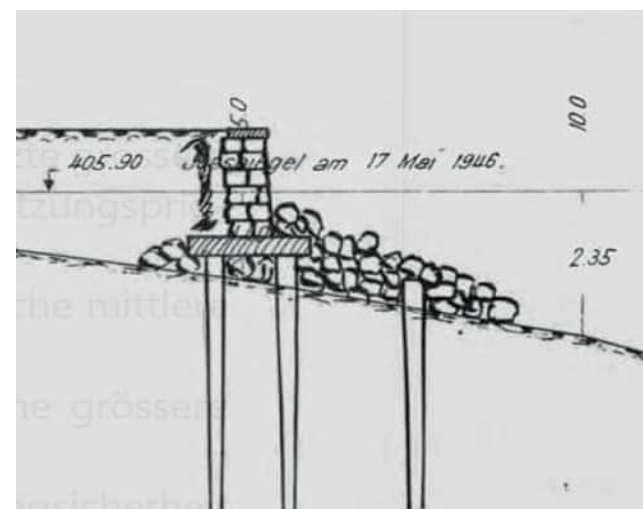
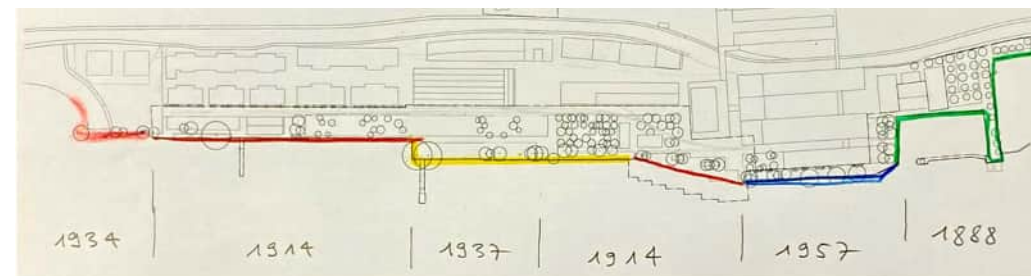
Flachwasser-Habitats

Seeufermauer

Sanierungsbedarf

- Heterogener Zustand
- Differentielle Setzungen
- Foundation örtlich unterspült

**Zusammenarbeit mit:
Staubli Kurath & Partner AG**



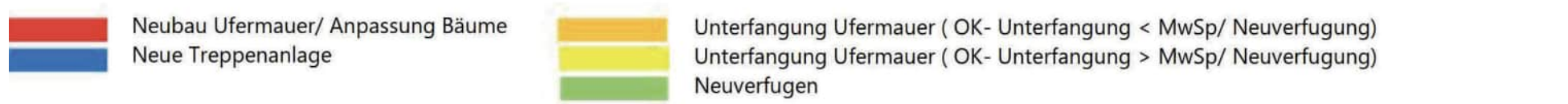
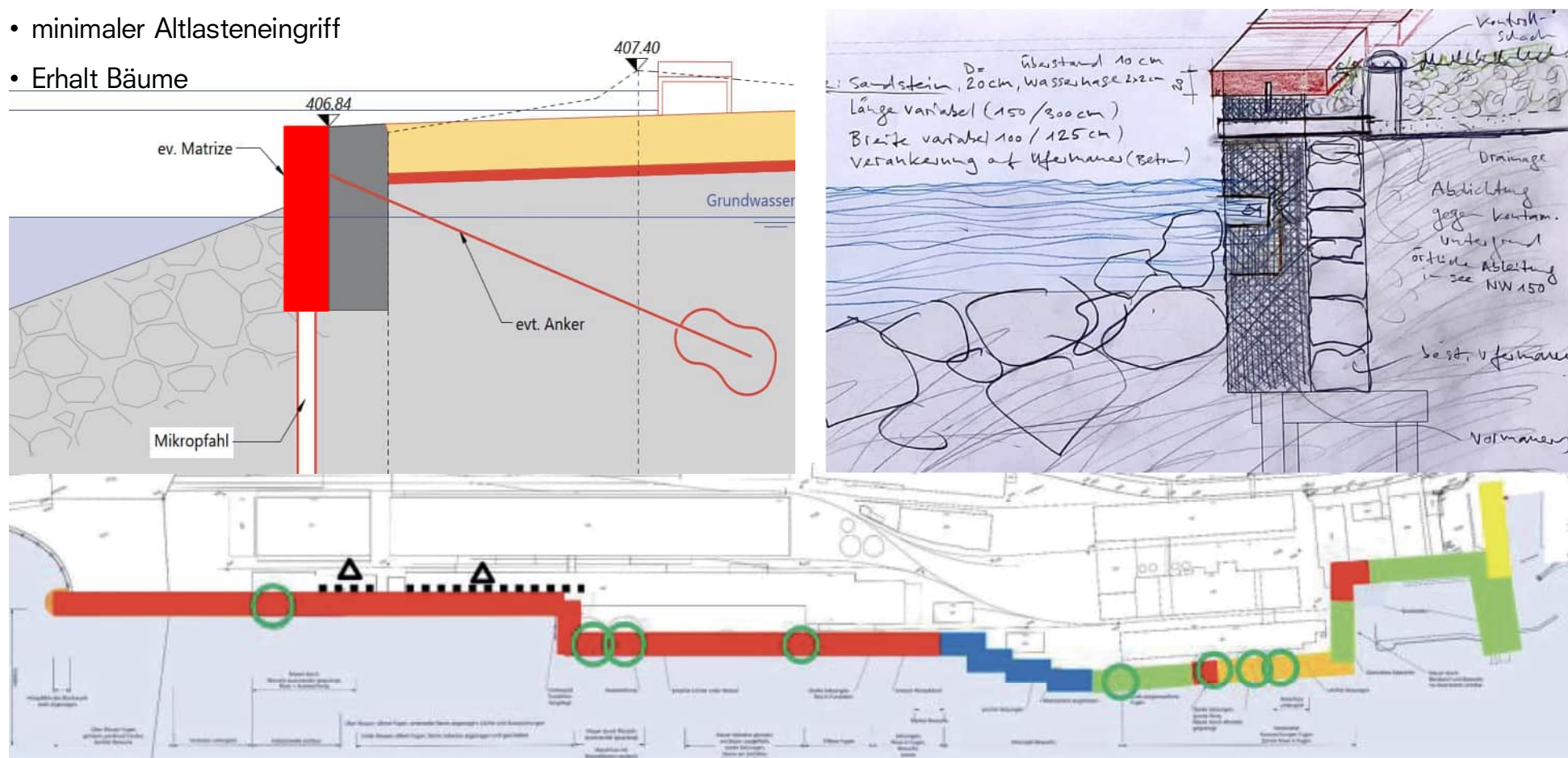
- gut
- annehmbar
- schadhaft
- schlecht

Seeufermauer

Stabilisierung

- Foundation mit Mikropfählen (Erschütterungsfreie Methode)
- Ortbeton mit ökologischer Strukturschalung
- minimaler Altlasteneingriff
- Erhalt Bäume

**Zusammenarbeit mit:
Staubli Kurath & Partner AG**

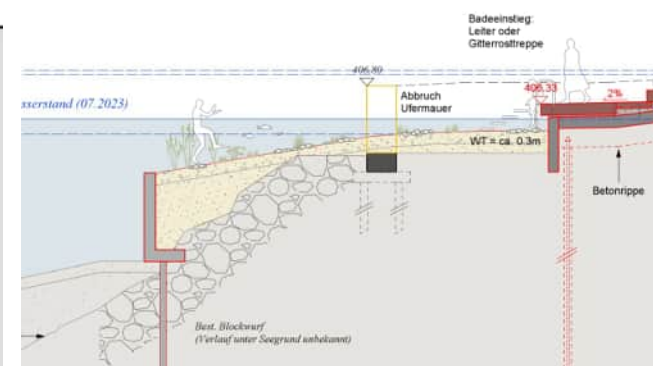
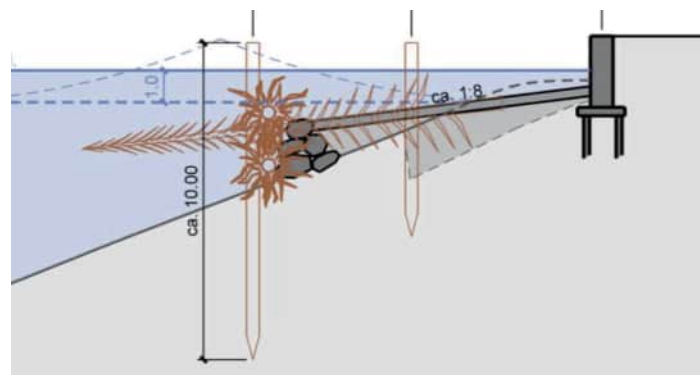
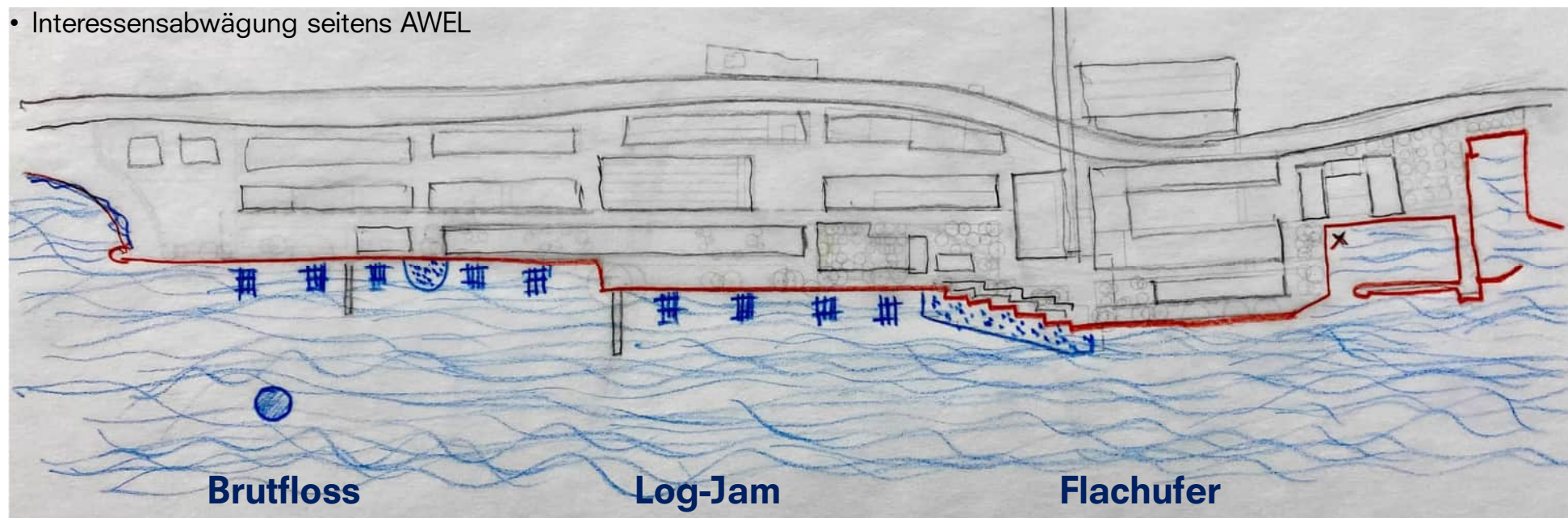


ökologische Aufwertung Seeufer

Flachwasserhabitate

- angemessener Ersatz für Beanspruchung Seefläche
- grosses Aufwertungspotential
- Interessensabwägung seitens AWEL

Zusammenarbeit mit:
Oeplan AG



Transformation Gebäude

Industriebauten in Parkobjekte transformieren

- Identitätsprägende Konstellation am Seeufer
- Berücksichtigung Denkmalpflege & Ortsbildschutz («Ensembleschutz»)



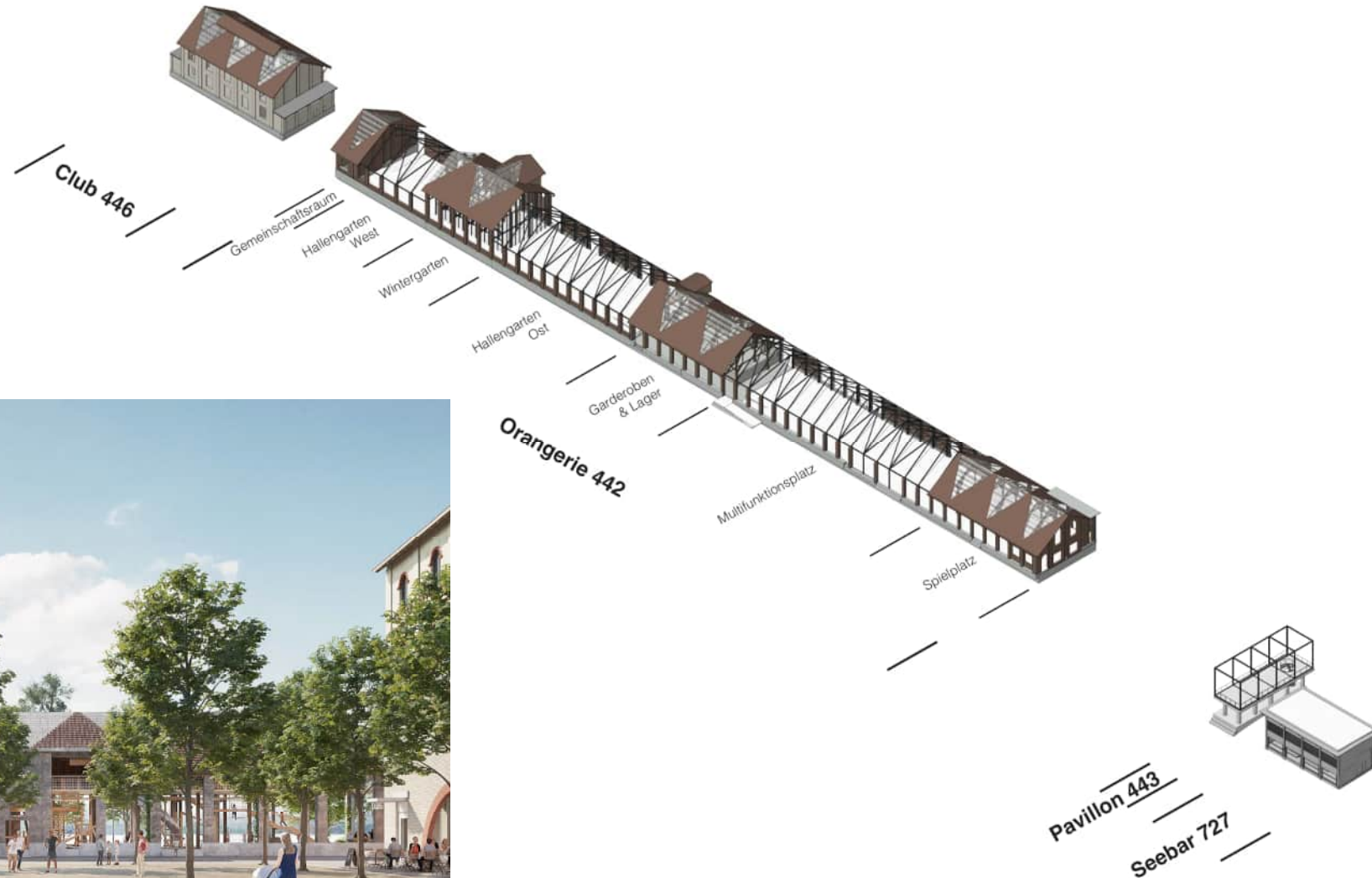
Abb. 20, KDK-Plan zur Einstufung der Schutzobjekte



Konstellation am Seeufer

Gebäudezeile als Entität

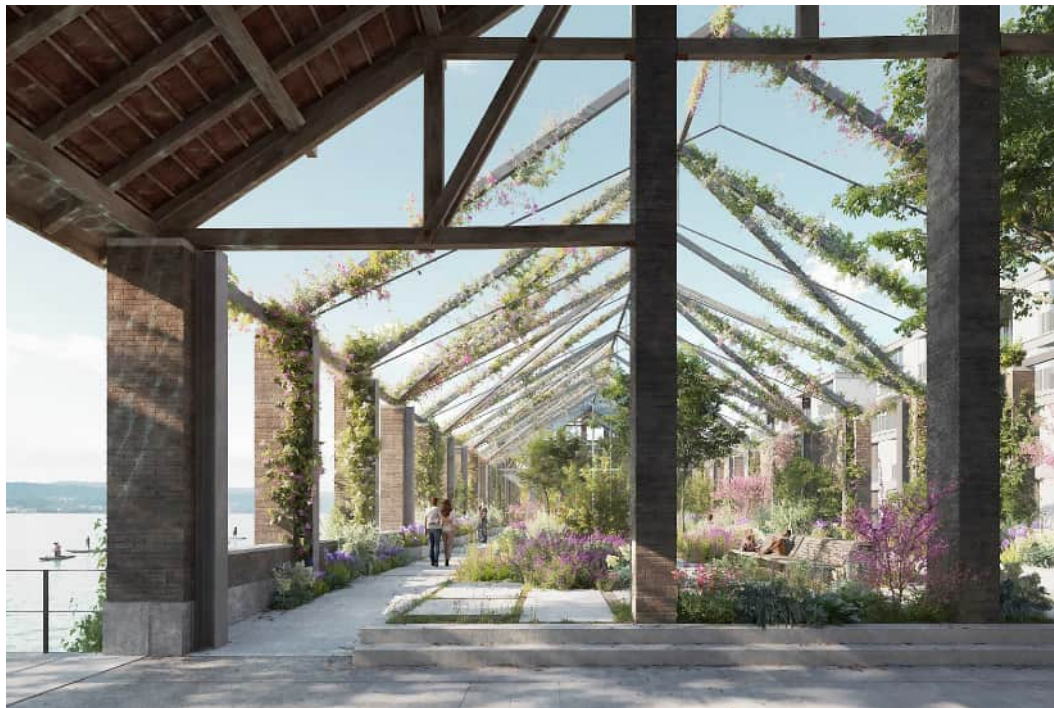
- präzise Gebäudeköpfe und lesbare Volumetrie
- parkbezogene Nutzungen



Orangerie 442

«Entkleiden» & Ergänzen

- Partiieller Rückbau (Wand und Dach)
- Pergola-Struktur - Kontinuität der Silhouette



Sanierungsbedarf

Zustand



Club 446



Orangerie 442



Pavillon 443



Seebar 727



Abplatzungen



Hohe Salzkonzentration



Ausbauchungen



Abplatzungen und Risse



Risse



Risse



loser Putz,
ausgewitterte Fugen



Insektenbefall



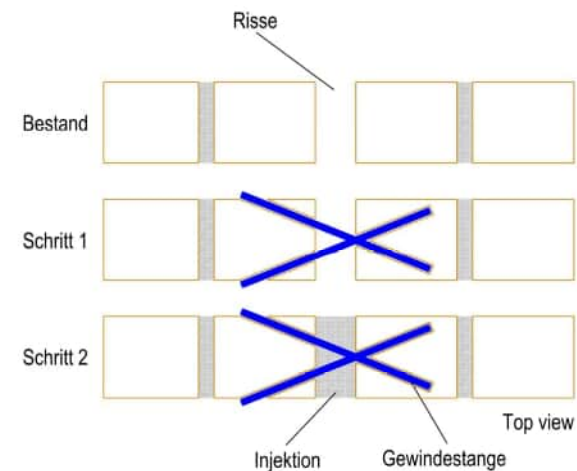
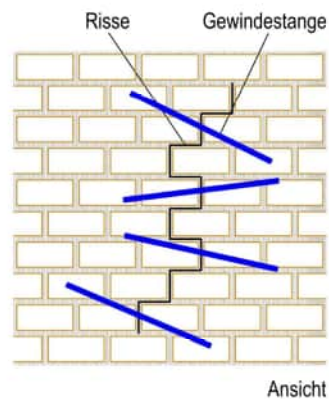
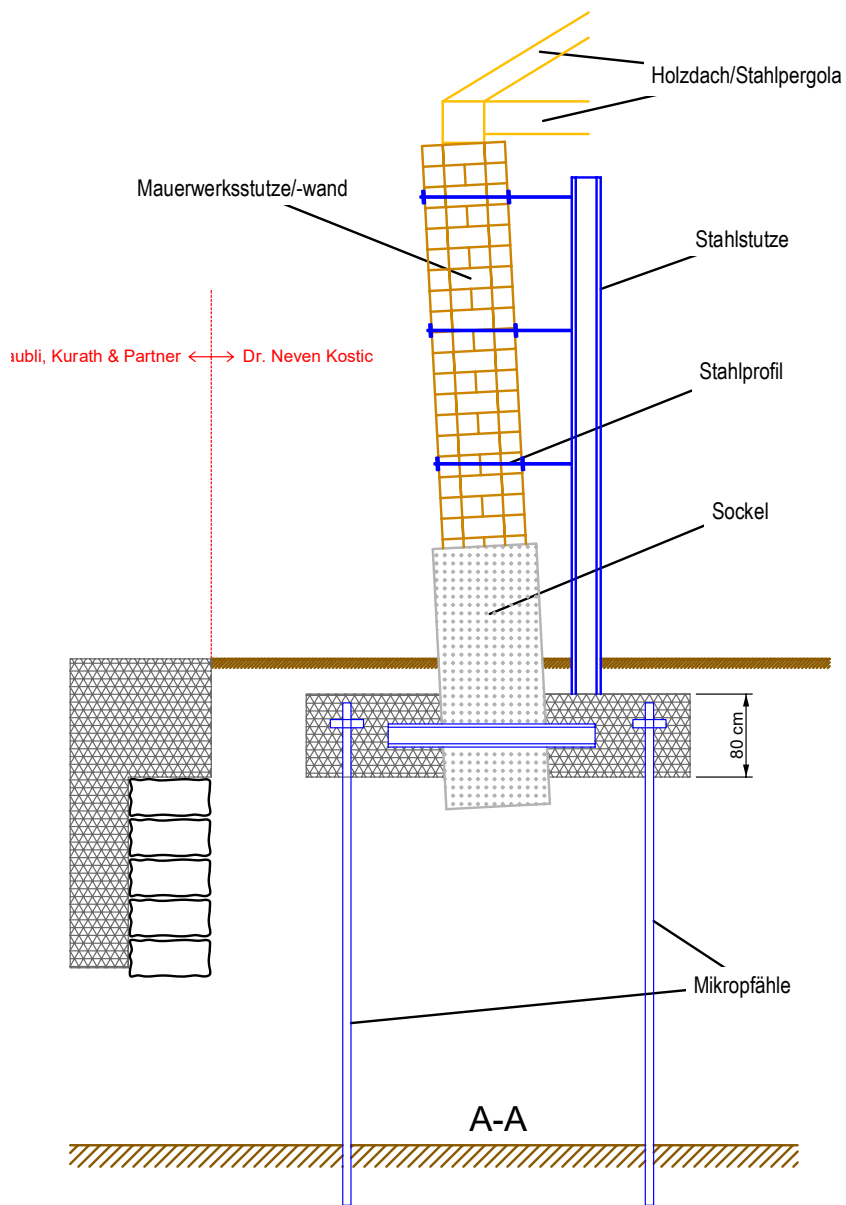
Abplatzungen



Abplatzungen und Risse

Statische Sicherung

Fundation



Transparenz

Wandöffnungen



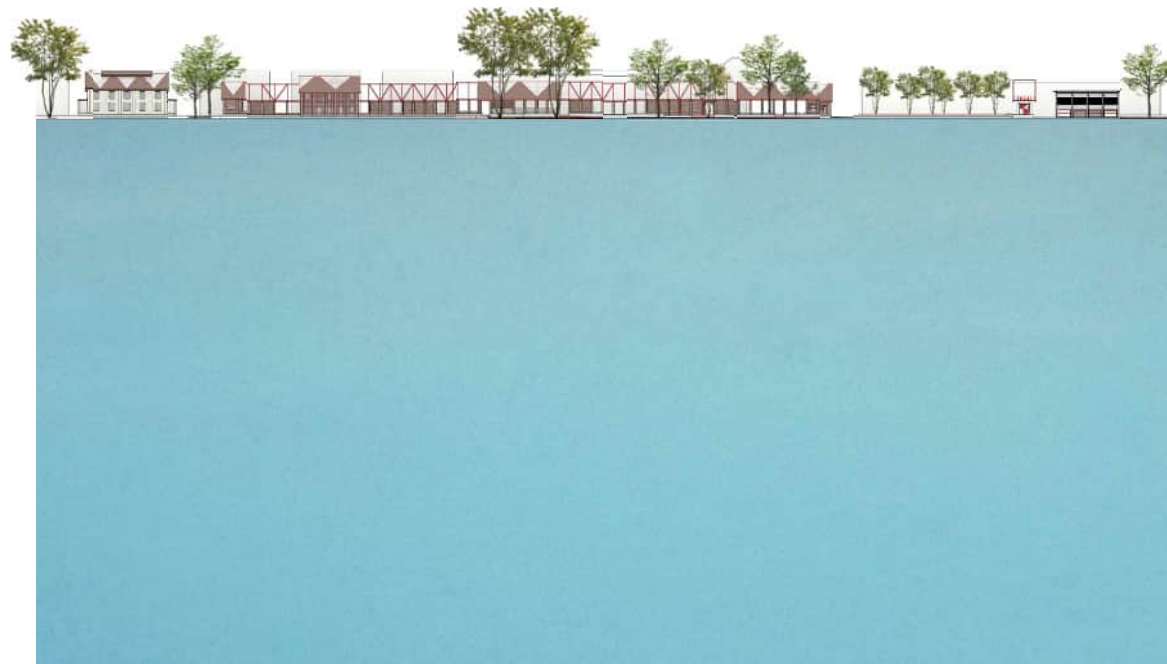
Transparenz

Belichtung Dachflächen: Glasziegel

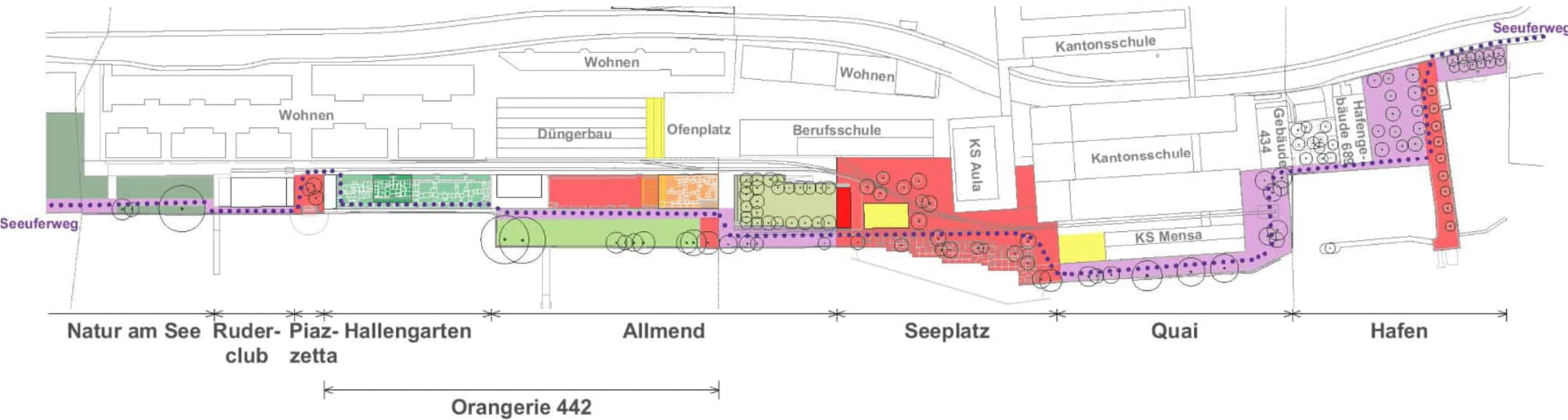


Pergola-Struktur

Kontinuierliche Silhouette am Seeufer



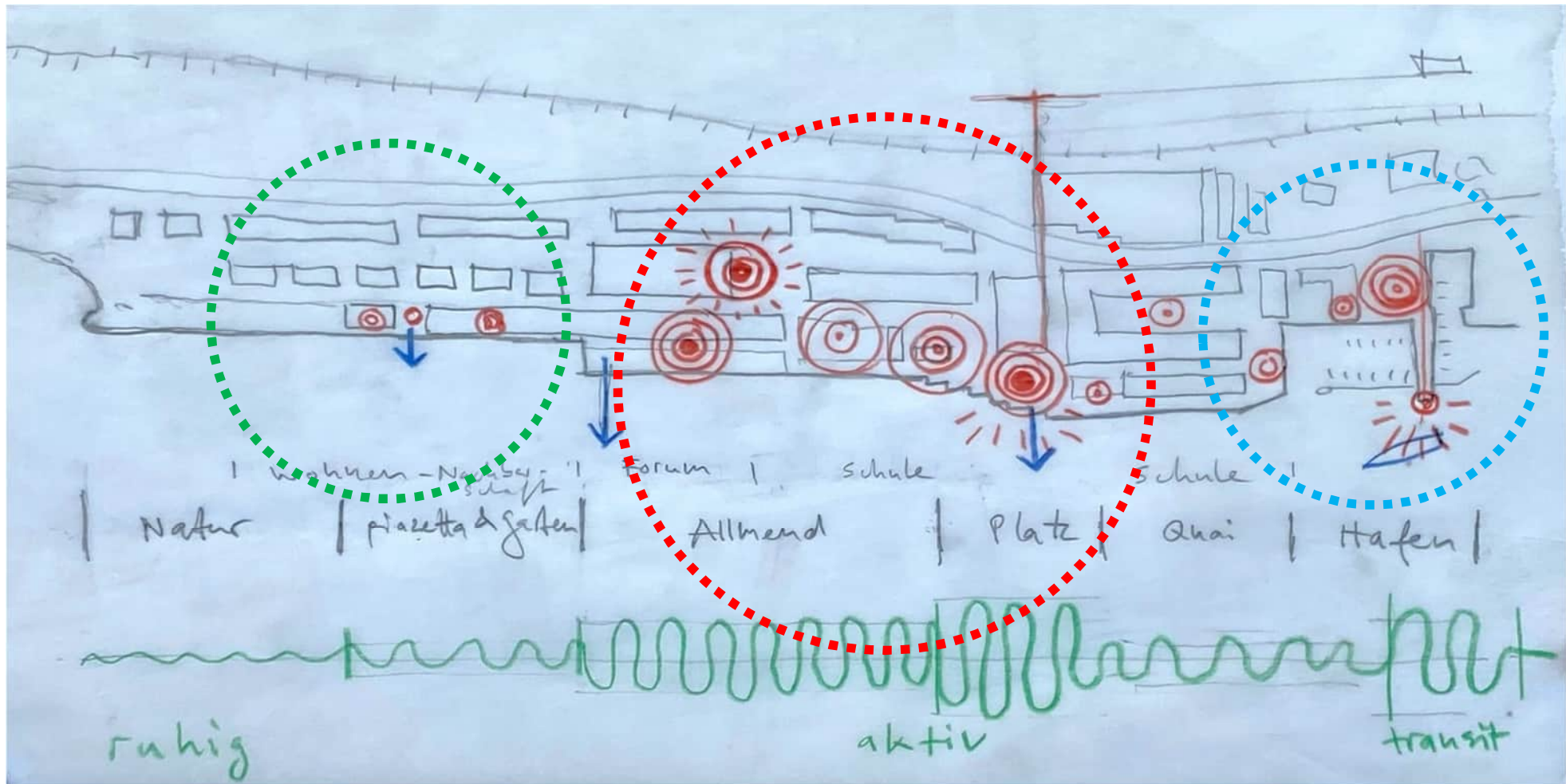
Spaziergang durch den Seeuferpark



Parknutzungen

Kontextbezogene Nutzungsintensitäten

- Allmend und Seeplatz als lebendige Mitte
- Kantonsschule & Gewerbe schaffen hohe Nutzungsdichte
- Ruhige Parknutzung bei Wohnbauten



Hafen

Ankunft am See

- Neuorganisation Parkplatz
- Baumfeld & Pappelreihe
- Aufenthaltsort



Hafenplatz

durchgehender Seeuferweg

- Rückbau Bootshaus und Anbau 434



Quai

Passage mit Aufenthaltsqualität

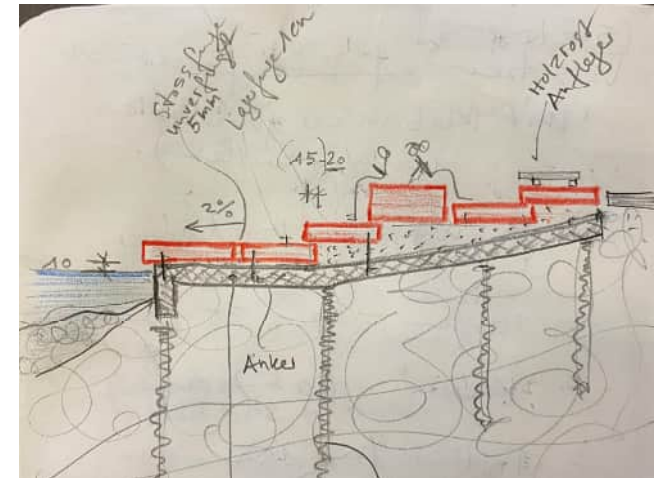
- Geschützter Aufenthalt entlang Fassade
- Erhalt geschützte Bäume



Seeplatz & Seetreppe

Ankunft im Seeuferpark / Angelpunkt bei Passarelle

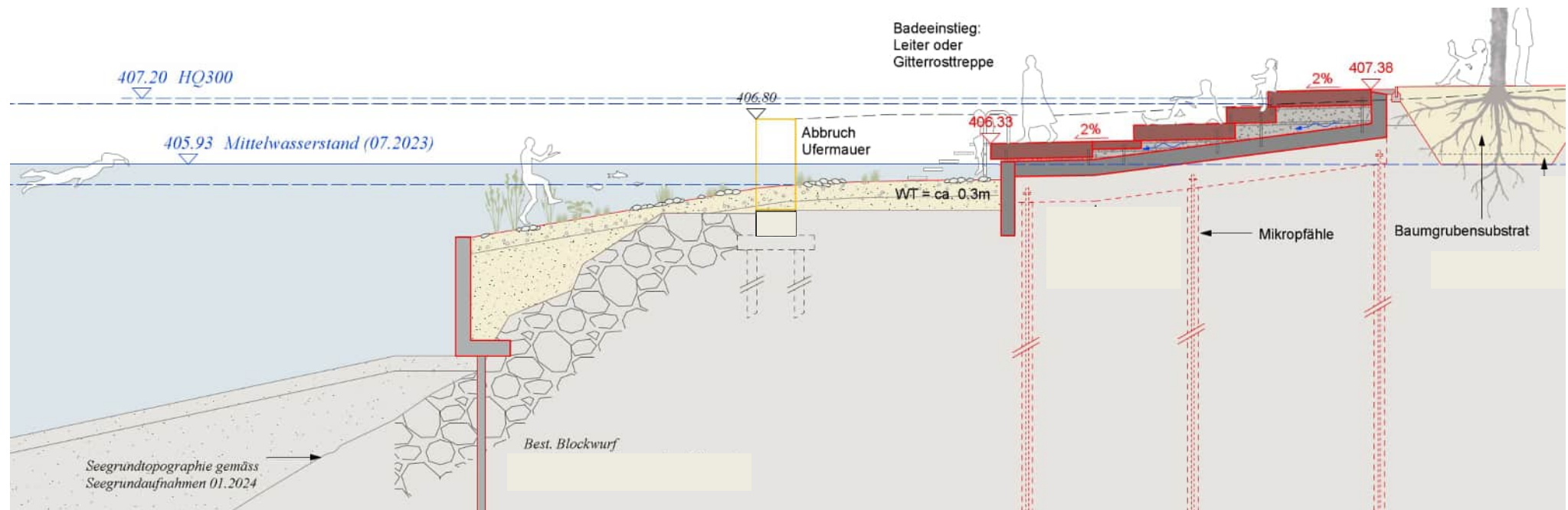
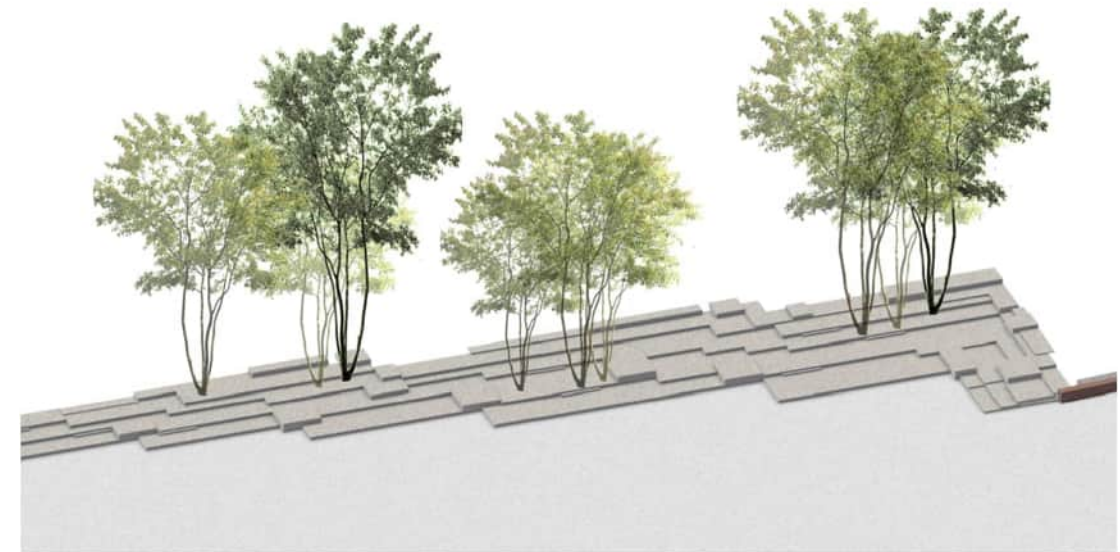
- Abwechslungsreiche Sitzlandschaft am Wasser
- «verlängerte» Uferlinie



Seetreppe

Flachuferschüttung

- Generationentauglicher Badezugang
- ökologischer Ausgleich



Seetreppe

Sitzlandschaft mit Schattenbäumen - Badezugang mit Flachwasserzone



Rasenplateau & Pavillon 443

Rückbau Gebäude 442.2

- Gebäudesockel als erhöhtes Rasenfeld
- Verladerampe wird zum Pavillon 443



Rasenplateau an der Promenade

Sitzstufen – PicNic & Grill – Sitzkante am See



weiter zum Ofenplatz und Düngerbau

Industriegasse mit Gleisweg (kombinierter Fuss- und Radweg)



Ofenplatz

transparenter Abschluss Orangerie 442

Bestand



Wettbewerb



Vorprojekt



Ofenplatz

transparenter Abschluss Orangerie 442



Gassenraum

Durchlässigkeit zwischen Düngerbau und Multifunktionsplatz



Orangerie 442

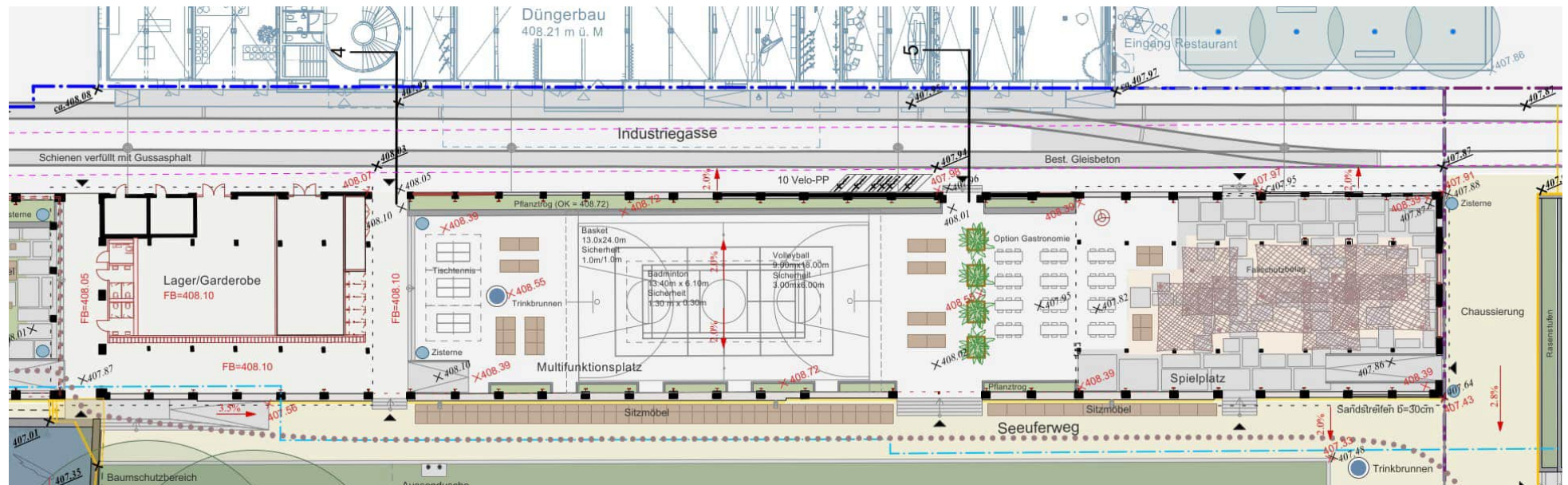
Multifunktionsplatz & Spielhalle



Orangerie 442

Multifunktionsplatz & Spielhalle

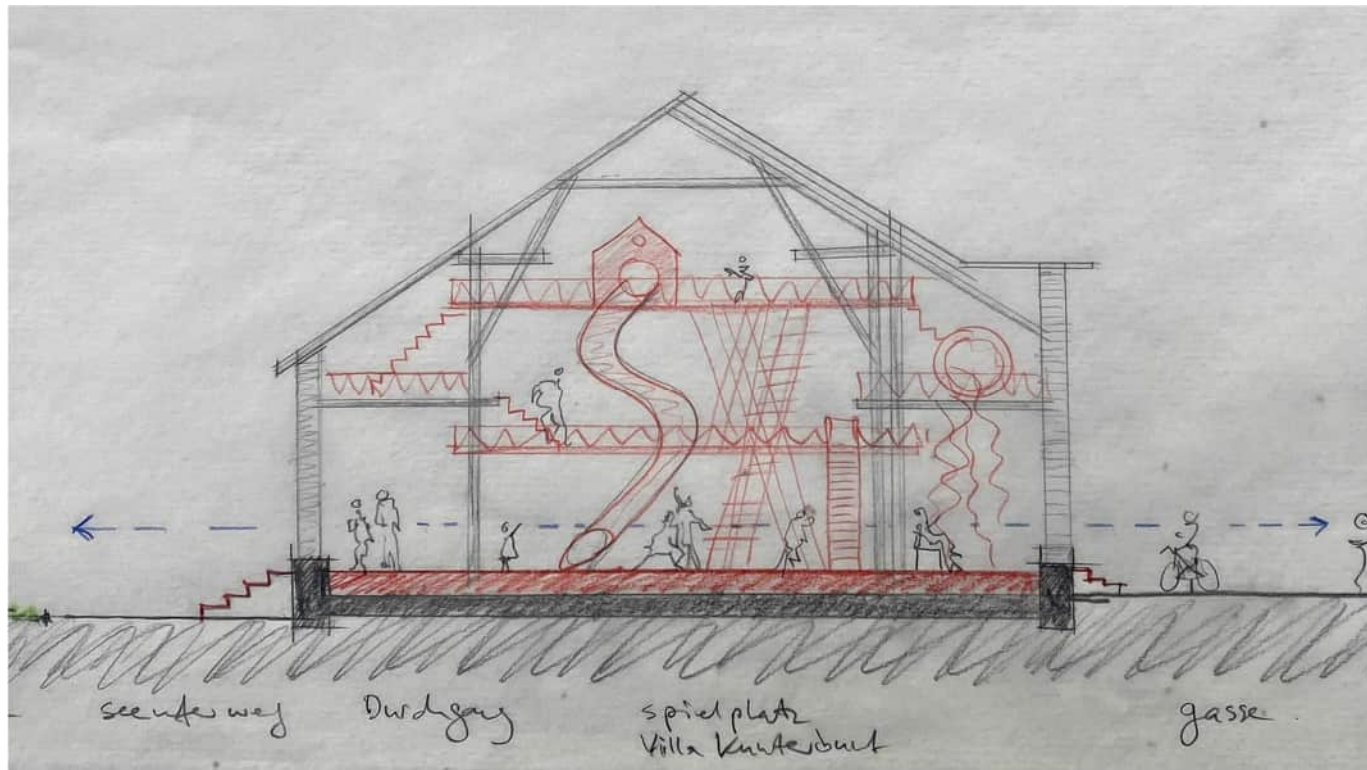
- flexibel Nutzungen - variable Bespielung
- mobile Installationen:
Sportfelder Basket-, Volley-, Streetball
Tischtennis
- Veranstaltungen



Orangerie 442

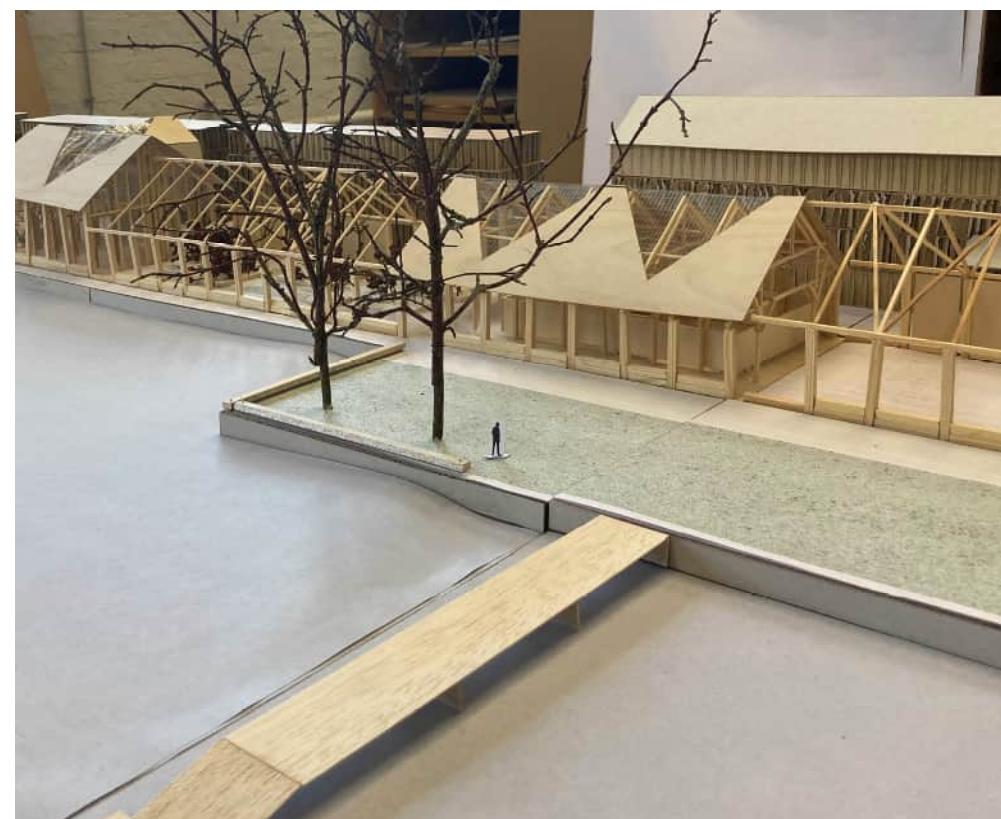
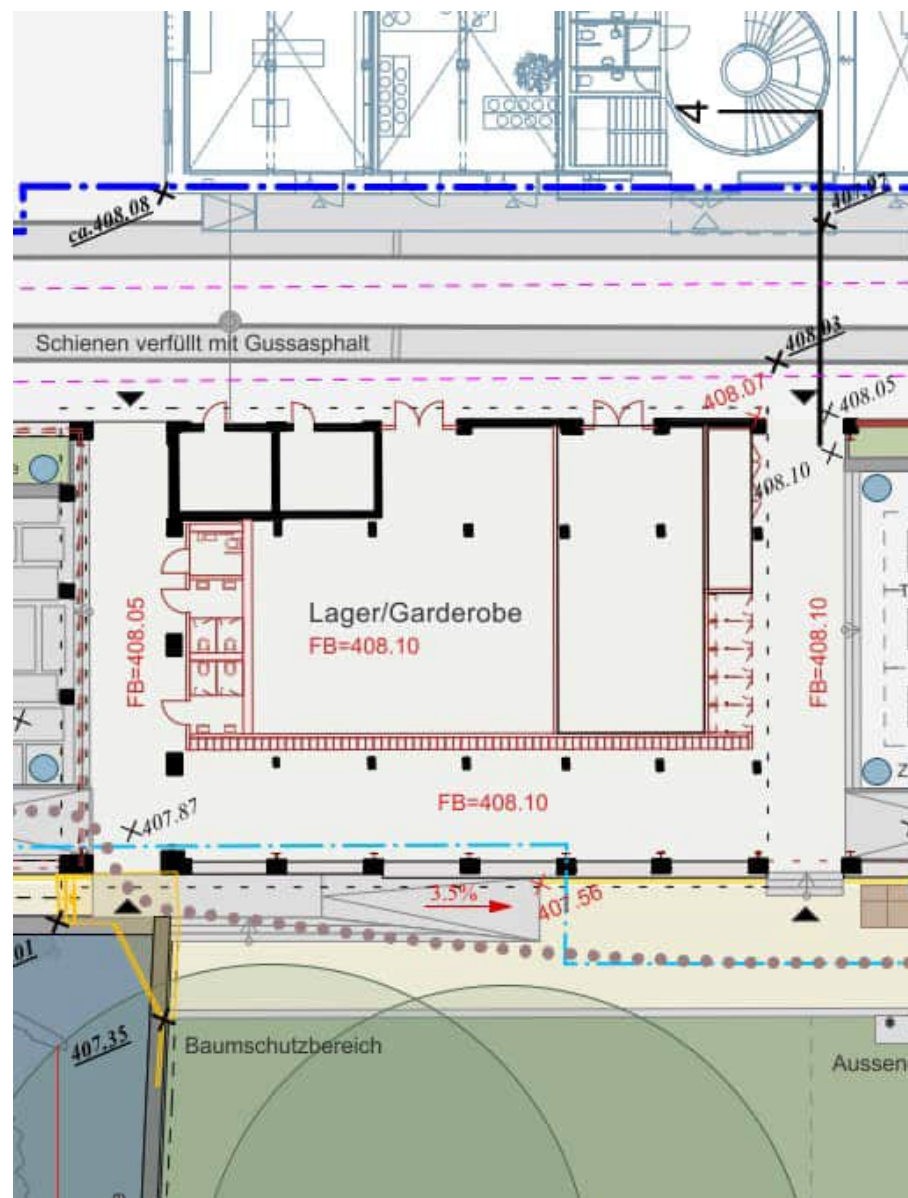
Spielhalle & Sommergastronomie

- Allwetter-Spielplatz mit Bezug zu Gastronomie und Liegewiese
- Parcours über mehrere Ebenen
- Saisonale Nutzung



Orangerie 442

WC & Garderobe mit Bezug Liegeweise



Multifunktionsplatz - Pergola



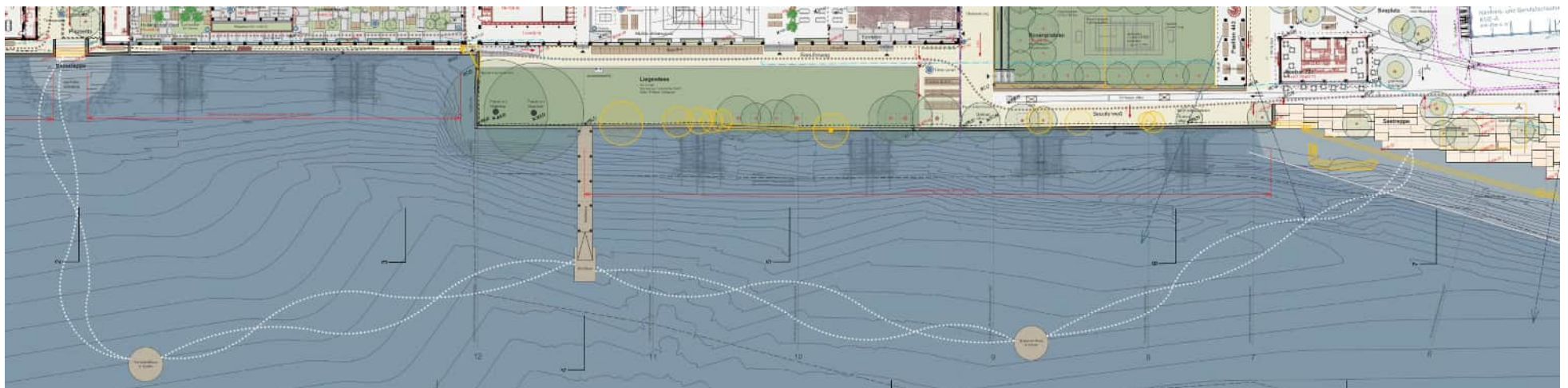
Liegewiese am See

Sonnenbad vor Industriekulisse - Sonnenbank



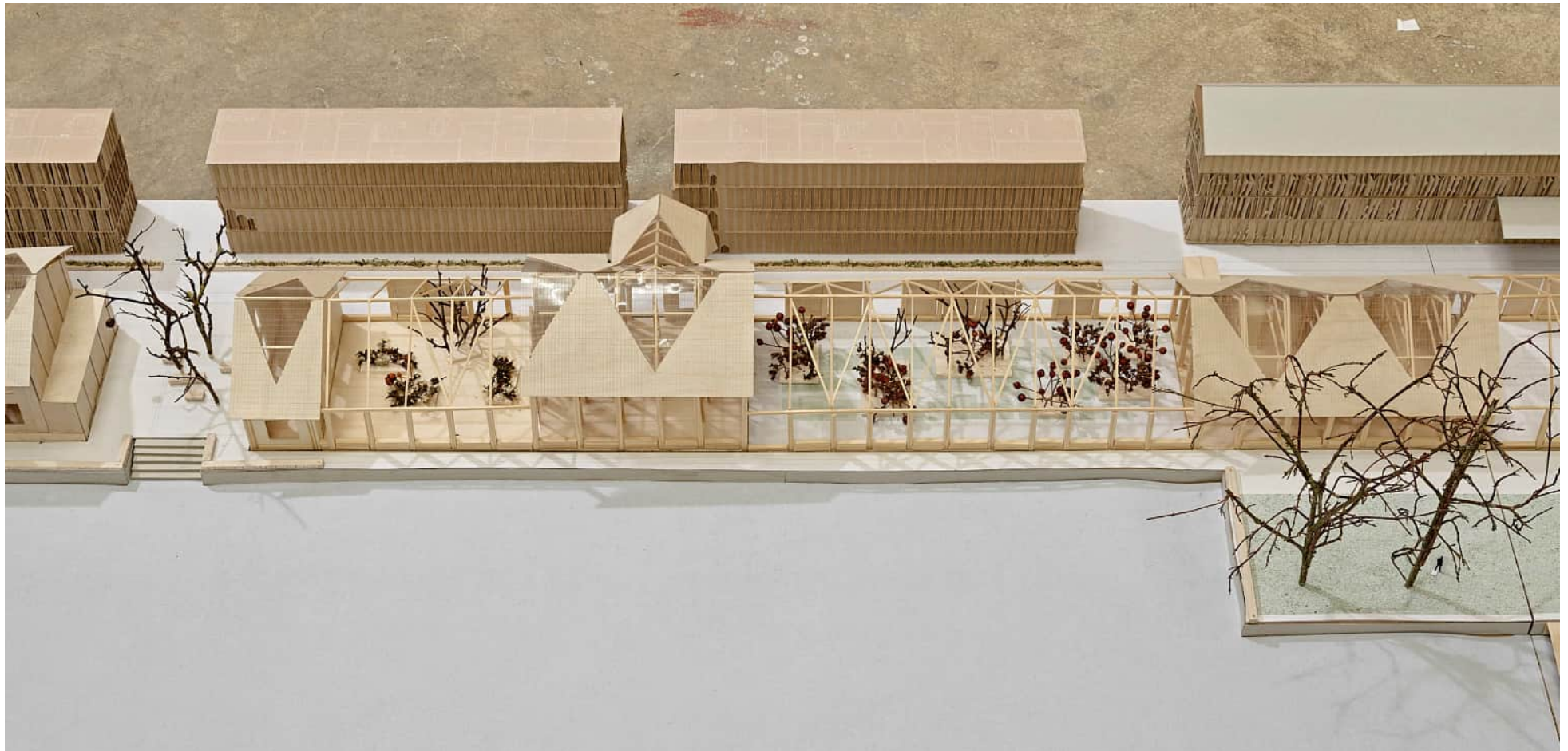
Badesteg & Schwimmblosse

Einstieg für Wassersport



Orangerie 442

Hallengarten: «Paradiesgarten» am See



Orangerie 442

Hallengarten: geschützter Gartenraum

- offen zum See – gefasst zur Gasse
- mildes Mikroklima nutzen für Südlich inspirierte Pflanzenwelt
- Culinarium: Kräuter & Früchte
- Duftpflanzen & Sommerblumen



Orangerie 442

Hallengarten – Paradiesgarten am See



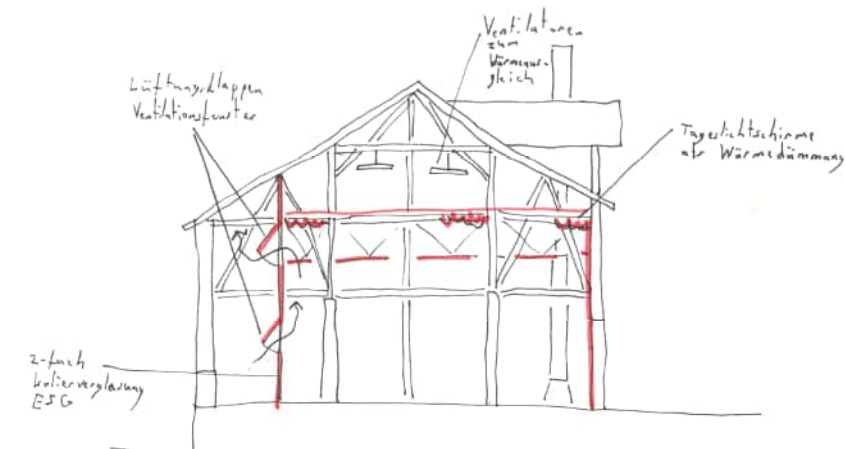
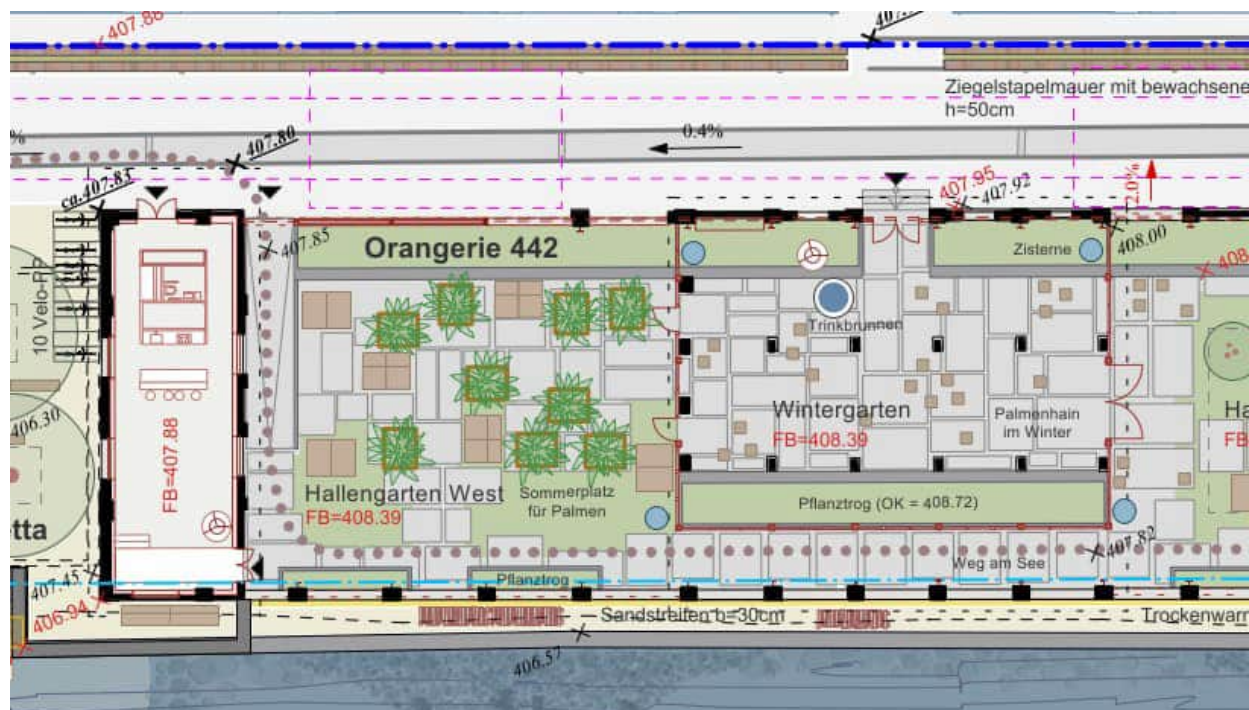
Orangerie 442

Gemeinschaftsraum

- Beheizter Raum mit Gemeinschaftsküche

Wintergarten

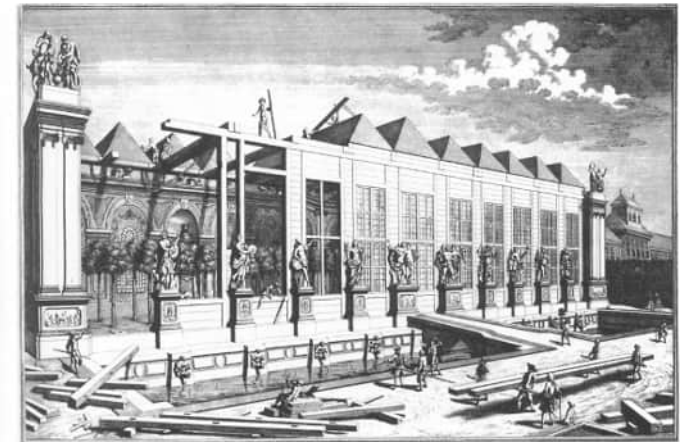
- Ungeheiztes Glashaus



Orangerie 442

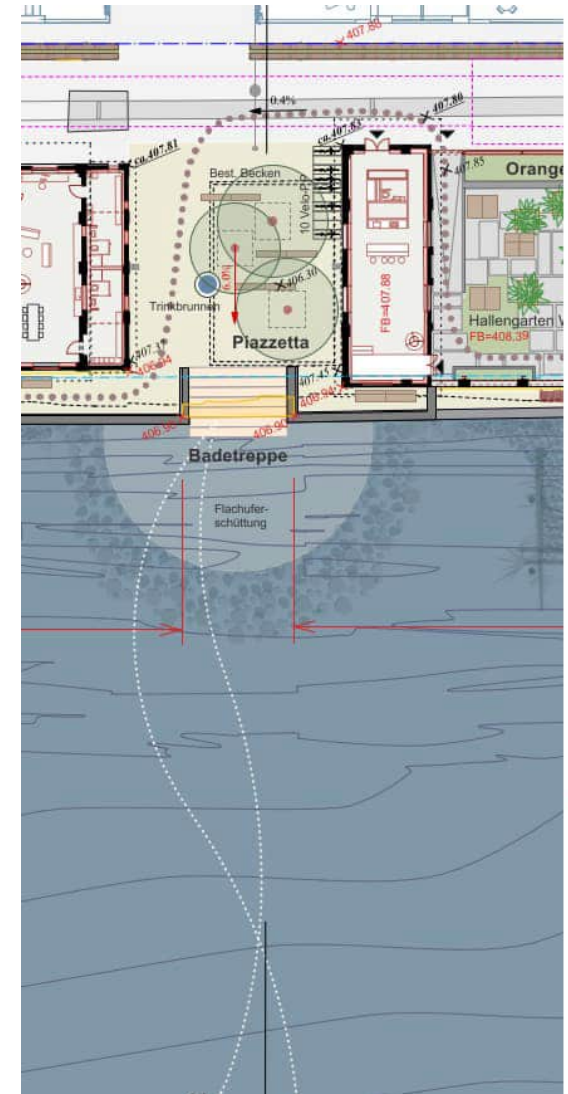
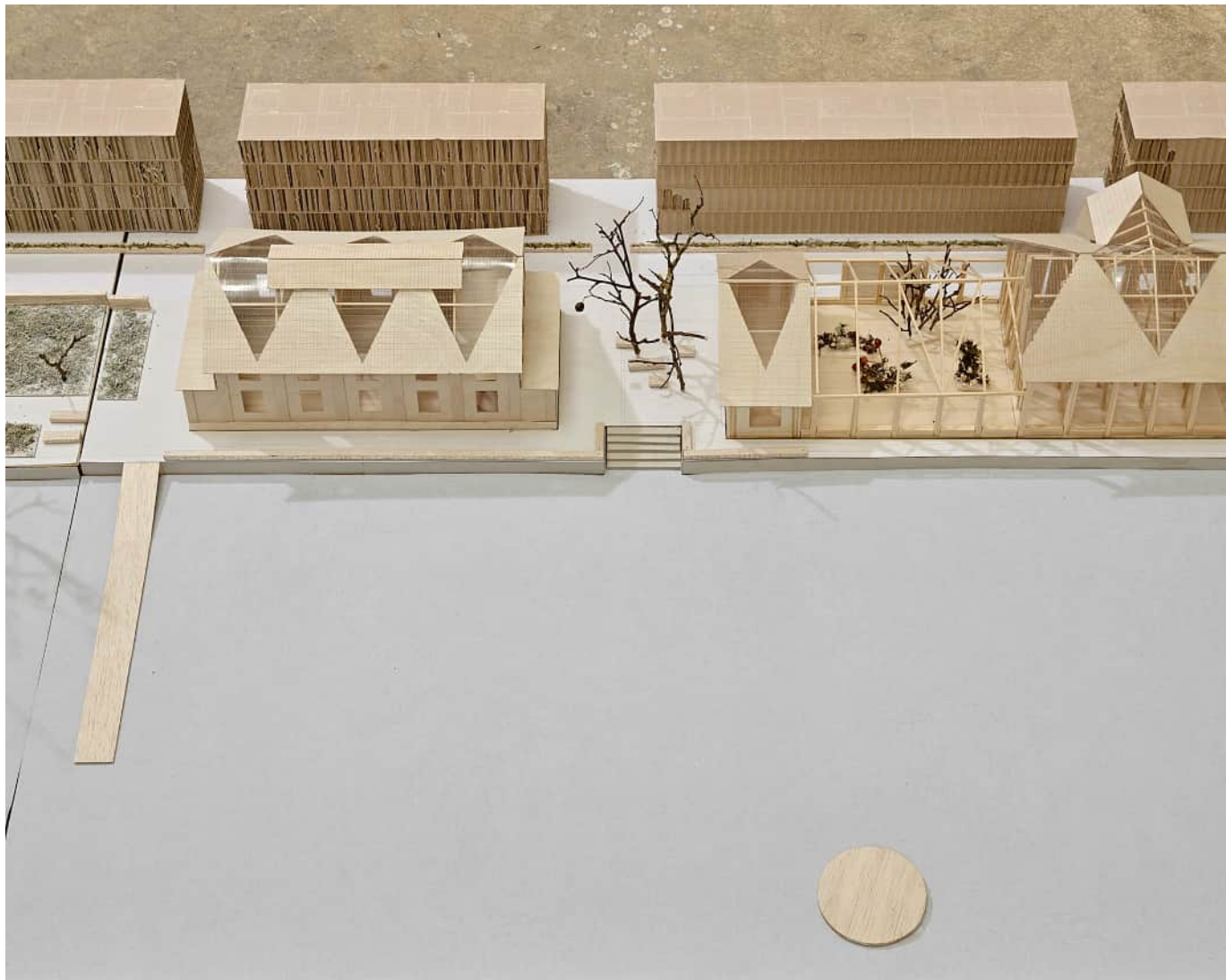
Wintergarten: Witterungsgeschützter All-Season-Garden

- saisonal wechselnde Nutzung: Kunst & Feste, Yoga, Rückzug



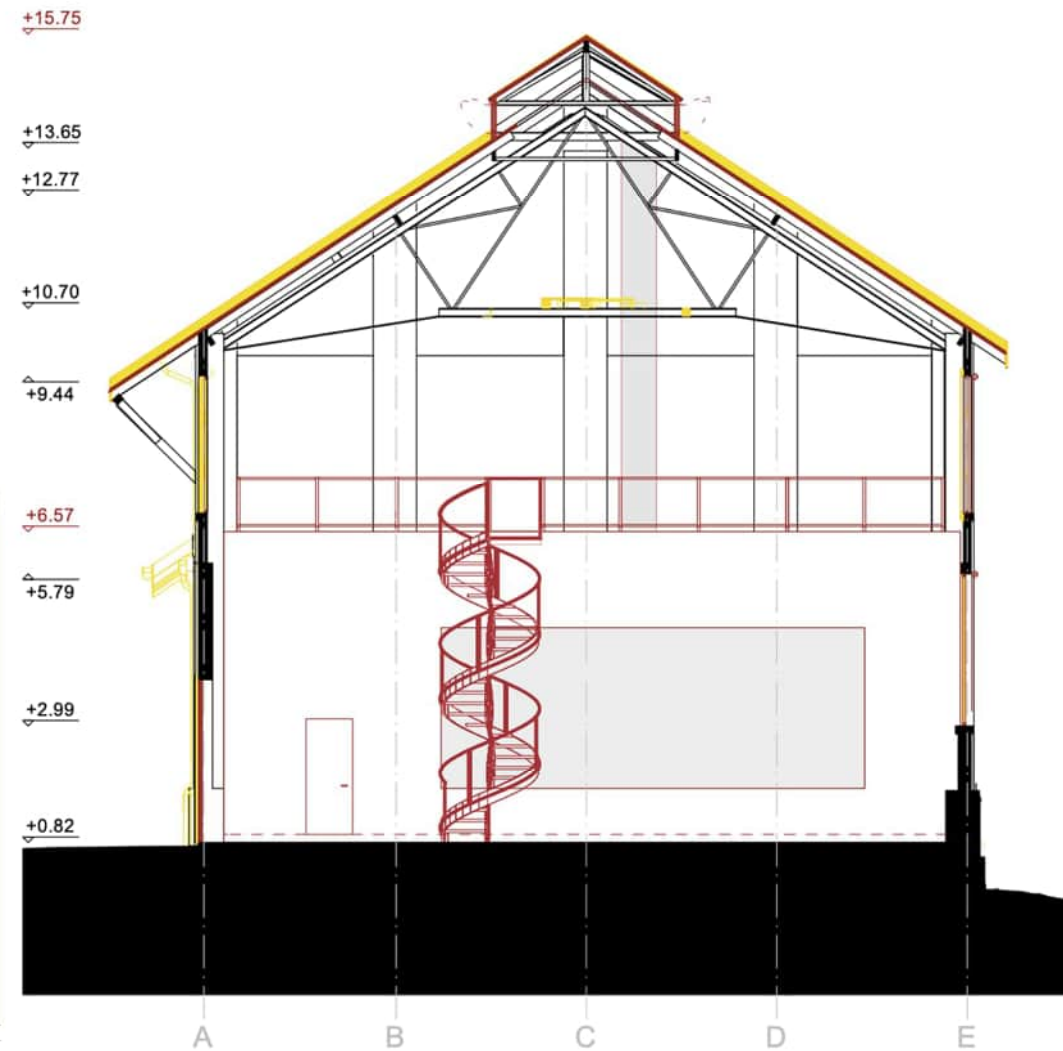
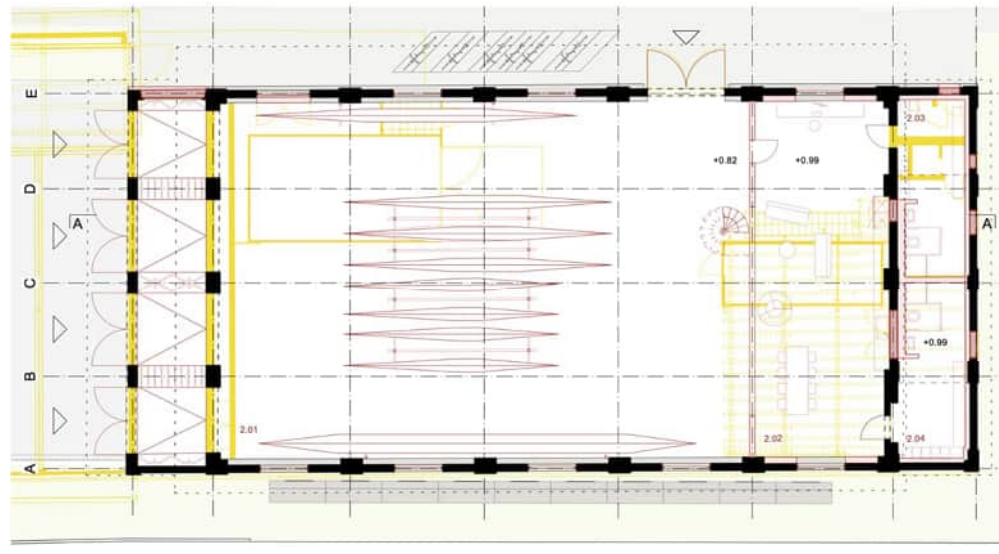
Piazzetta & Club 446

- Kleiner Platz mit Badetreppe
- Ponton



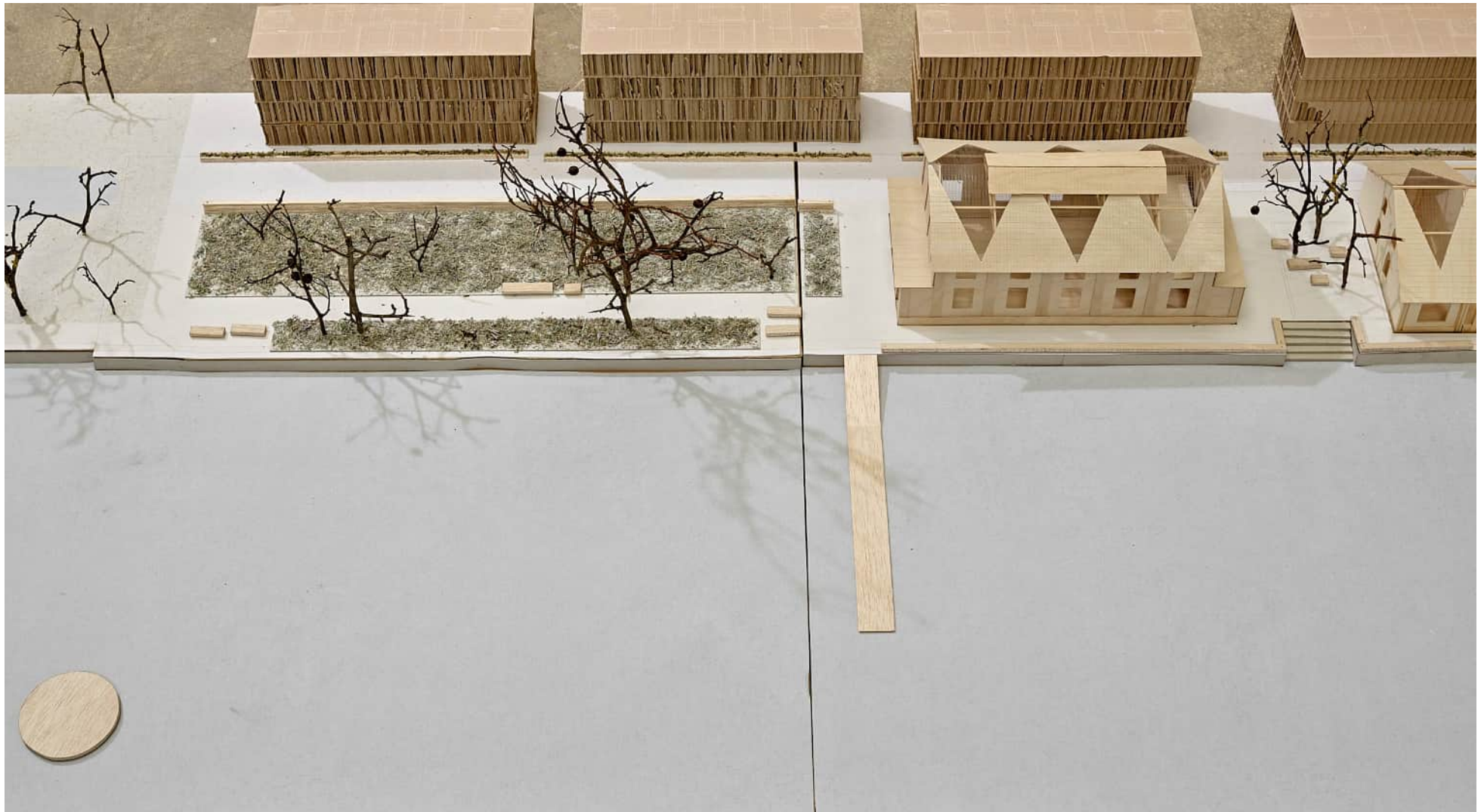
Club 446

- Clubraum für Wassersport
- Geheizter Einbau
- Garderoben, WC



ruhiger Parkabschluss

- Naturraum an Gemeindegrenze
- Erhalt geschützte Platane



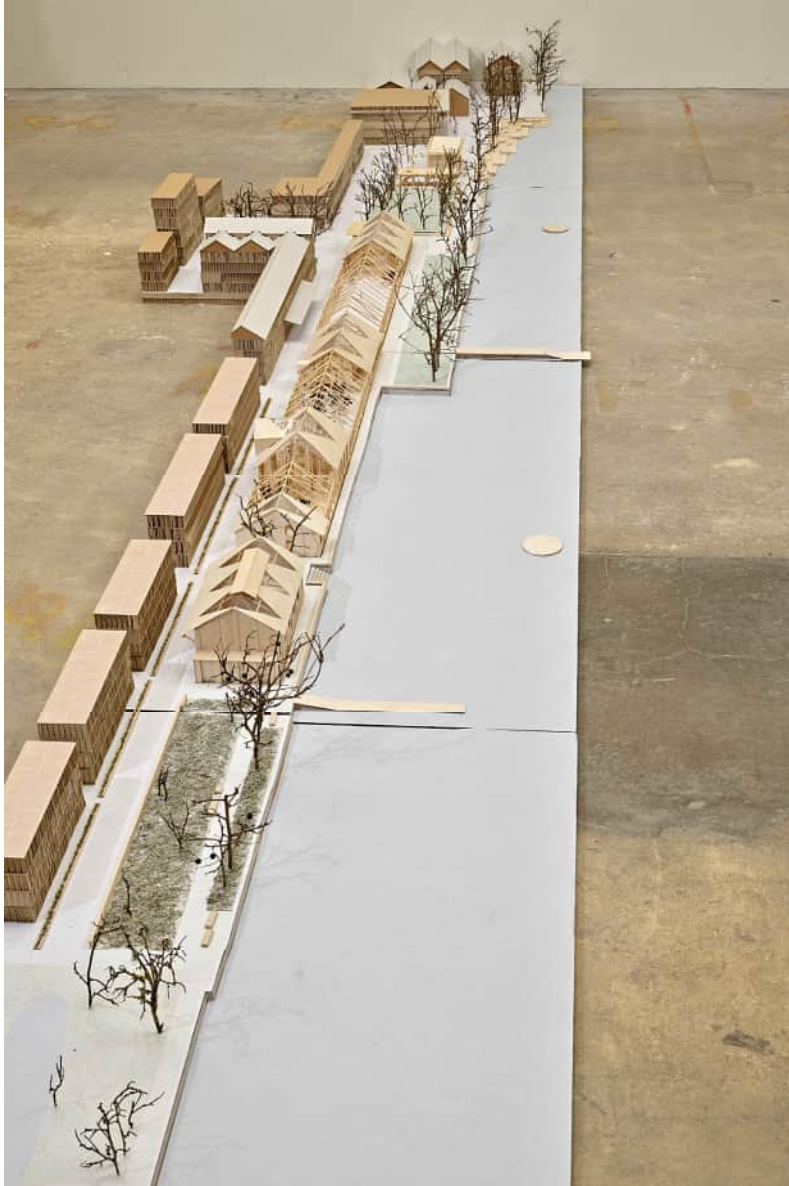
«wilde» Natur

- Wärmeliebende Ruderalvegetation
- Nistplätze für Wildbienen, Schmetterlinge, Eidechsen



Seeuferpark

Ein Generationenprojekt ...



Generationenprojekt Seeuferpark

... wie 1887 die Zürcher Quai-Anlagen

«**Zürichs** gelobte Lebensqualität gründet auf seiner phantastischen Lage am See. Voll zur Geltung bringt diesen Vorzug nur eine entsprechende **Quaianlage**, deren Vorhandensein heute vielen als Selbstverständlichkeit erscheint.»
(Urs Bühler, NZZ)



Generationenprojekt Seeuferpark

... ab 2030 auf dem CU-Areal

«Zürichs Uetikons gelobte Lebensqualität gründet auf seiner phantastischen Lage am See.
Voll zur Geltung bringt diesen Vorzug nur eine entsprechende Quaianlage Seeuferpark,
deren Vorhandensein heute vielen als Selbstverständlichkeit erscheint.»

(Urs Bühler, NZZ ;)



Seeuferpark Uetikon **AM** See

- ... mit einzigartiger Industriekulisse
- ... schattenspendenden Bäumen
- ... neuen Naturwerten
- ... vielfältigen Nutzungen
- ... Leben am See

